



# Instalacijski kanali SL i RAUDUO

Optimalno rješenje za električne instalacije u stambenim prostorima

# Instalacijski kanal SL/SL-L/SL-T

## Za fleksibilne električne instalacije

### Kanali za stambene prostore s dodatnom vrijednošću

Praktična modularna konstrukcija omogućuje uštedu vremena montaže i jednostavno polaganje kabela. Kompatibilni dijelovi sustava omogućuju varijabilnu i individualnu opskrbu električnom energijom. Kućišta za elektroelemente ugrađuju se na bilo kojem mjestu instalacijskog kanala prema načelu modularnog sustava - na taj način nema više zapetljanih kabela jer se priključnice za jaku i slabu struju postavljaju točno tamo gdje su potrebne.

Instalacijski kanal dostupan je u tri različite dimenzije koje se prilagođavaju svakoj prostoriji. Jednostavni instalacijski kanal SL prikladan je za instalaciju u razini poda. Instalacijski kanal s brtvom SL-L idealan je za primjenu na neravnim zidovima. Brtva kanala izjednačuje neravnine zida i poda. Suprotno tome, u instalacijski kanal SL-T može se integrirati tepih, tako da se kanal savršeno prilagođava podnoj oblozi i na taj se način diskretno stapa s prostorom.





## Brтва za instalacijski kanal SL-L za savršeno pristajanje na zidu i podu

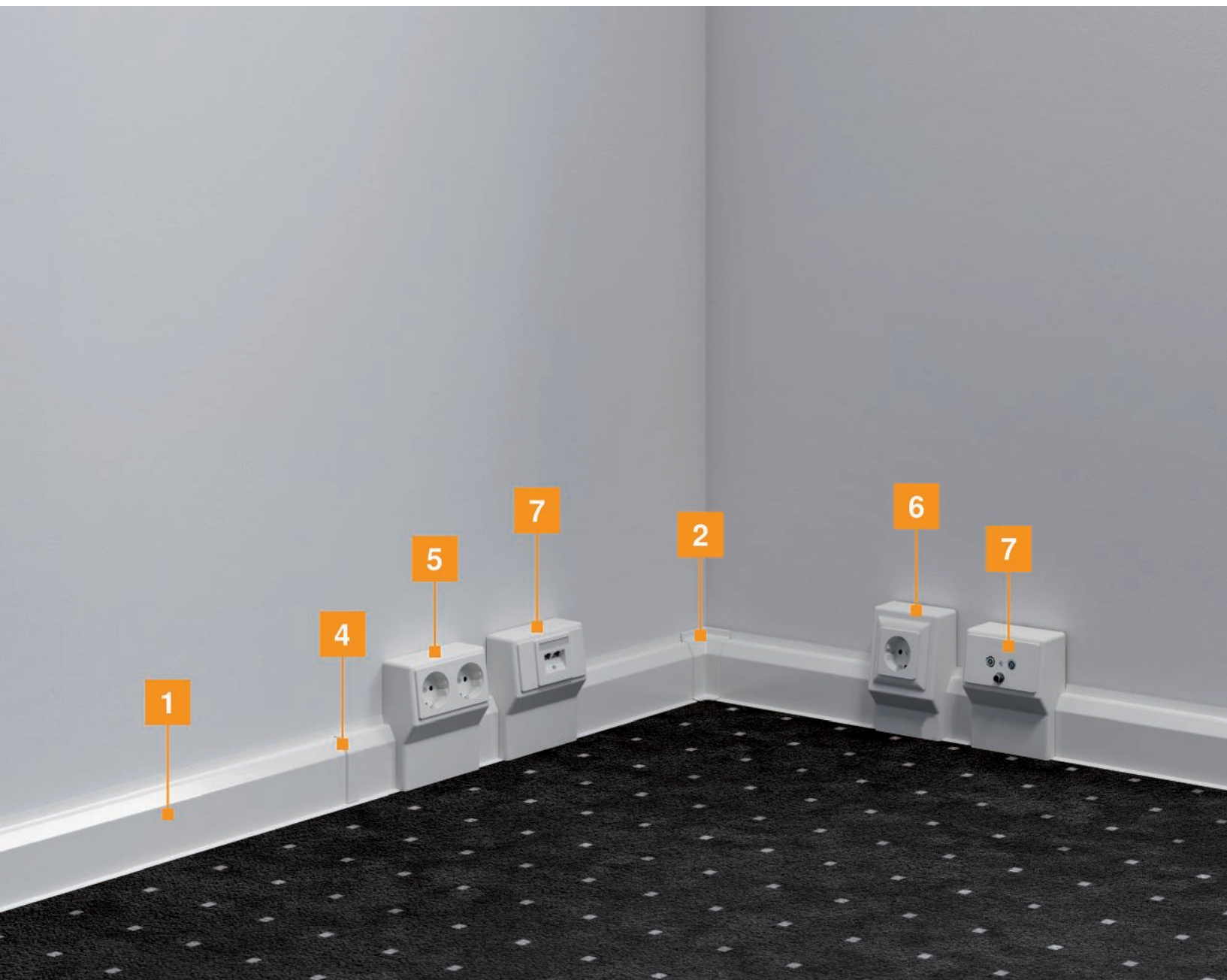
- Zaobljeni rubovi
- Optimalna prilagodba
- Sužena brtva
- Fleksibilan materijal
- Potpuno zatvaranje rupa
- Širina brtve 6 mm
- Izjednačenje razlika do 5 mm
- Onemogućen prodora nečistoća
- Praktičan priključak s okomitim kutnim kanalom

<b>Ispitivanje</b>	HRN EN 50085-1, HRN EN 50085-2-1
<b>Sadržaj pakiranja</b>	Poklopac i osnova kanal u kartonu Osnova kanala ima provrte za pričvršćivanje Elementi sustava i kućišta u kartonu
<b>Dužina kod isporuke</b>	2 m
<b>Boje</b>	RAL 9001 krem-bijela RAL 9010 bijela 7035 svijetlosiva (samo program REHAU SL) Moguće je malo odstupanje od RAL boja
<b>Materijal</b>	Profili: PVC 1309 samogasivi, klasificirano prema UL94: V-0 Elementi sustava i kućišta: PVC-U samogasivi, ponašanje u požaru prema UL94: V-0
<b>Dimenzije</b>	Visina kanala: 20 mm Širina kanala: 50, 70 i 110 mm

# Pregled sustava

## Za primjenu u obiteljskim kućama:

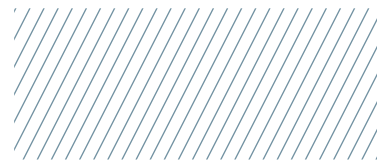
- Program se sastoji od kanala u dimenzijama 20 x 50 mm, 20 x 70 mm i 20 x 110 mm
- Rješenja za priključivanje svih standardnih elektroelemenata
- Standardna dužina 2 m
- Dostupna izvedba u RAL 9010 (širina kanala: 50, 70 i 110 mm)
- Prikladan dodatni pribor za pridržavanje razreda zaštite



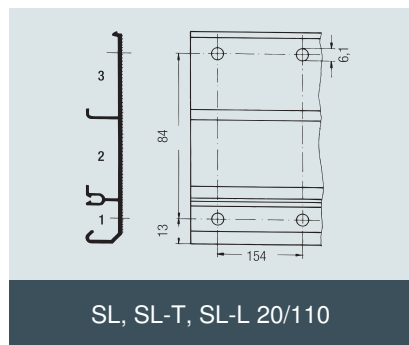
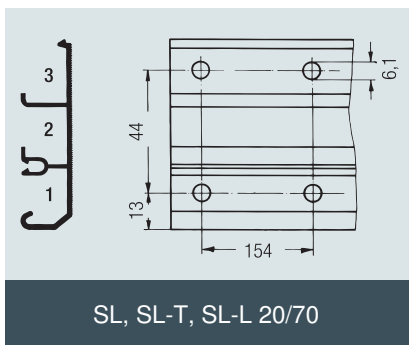
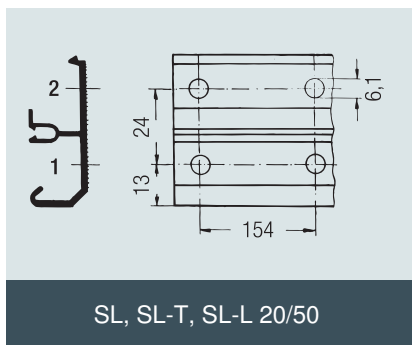
1	Kanal
2	Unutarnji kut
3	Vanjski kut
4	Spojnica za poklopac
5	Kućište s integriranom 2-strukom priključnicom
6	Neopremljeno kućište za standardne elektroelemente s nosivim prstenom
7	Kućište s blendom, za ugradnju elektroelemenata sa središnjom pločicom i nosivim prstenom sukladno DIN 49075



# Klasifikacija sukladno HRN EN 50085-2-1



Kanali su opremljeni pregradom koja omogućuju instalaciju kabela i vodova različitih razina napona u jednom kanalu. Unatoč dodatnim funkcijama i izvedbama, instalacijski kanali visine 50, 70 i 110 mm i širine 20 mm jedva se razlikuju od standardne podne lajsne.



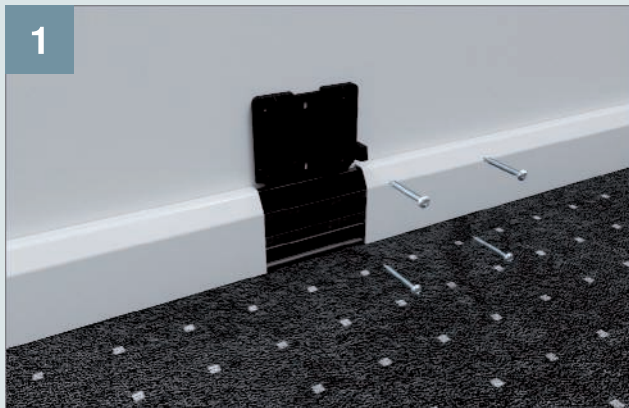
## Rješenja za ugradnju standardnih elektroelemenata

Konstrukcija kućišta:

- Nosač za montažu na zid
- Prednja blenda za nataknuti
- Adapter pločice u veličini kanala; dodatni poklopac (samo za DIN priključnice)



1



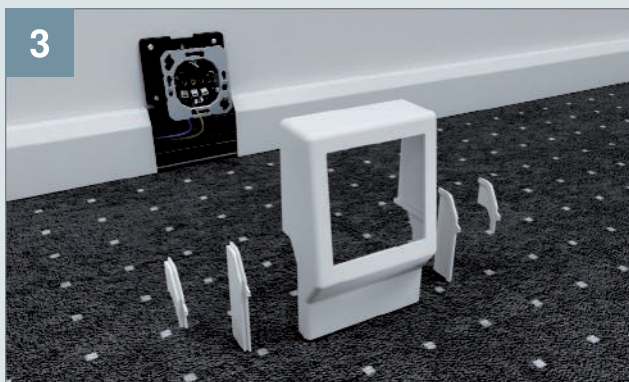
Postavite nosač i pričvrstite ga vijcima na zid.

2



Ožičite i pričvrstite priključnicu.

3



Odaberite adapter pločicu prikladnu visini instalacijskog kanala. Za SL 20 x 110 nije potrebna adapter pločica.

4



Okvir kućišta natakните na nosač.

5



Montirajte završnu blendu.



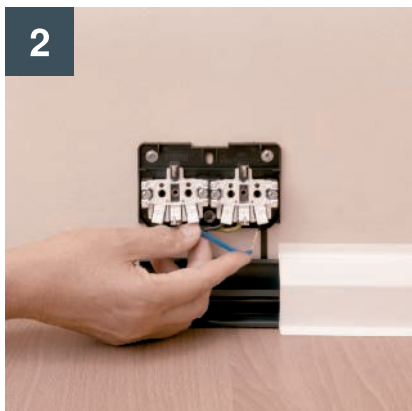
# Montaža SL-kućišta sa dvostrukom priključnicom

1

Kod kanala visine 50 mm, nosač postavite tako da oba odstoynika naliježu na osnovu kanala. Nakon toga pričvrstite nosač vijcima na zid (slika prikazuje nosač bez montirane priključnice).

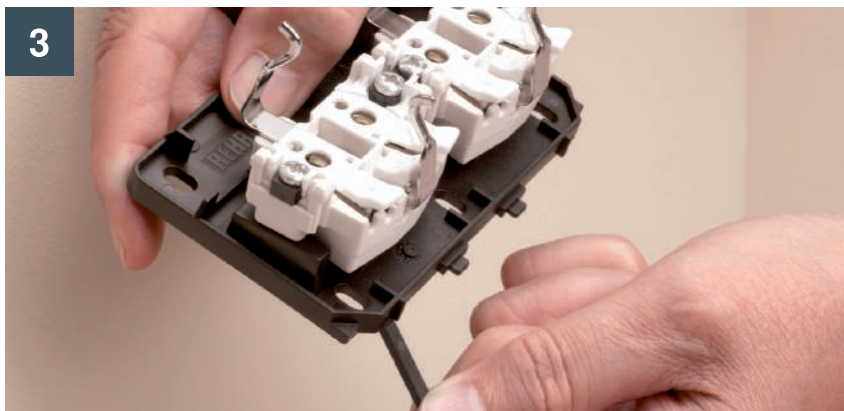


2



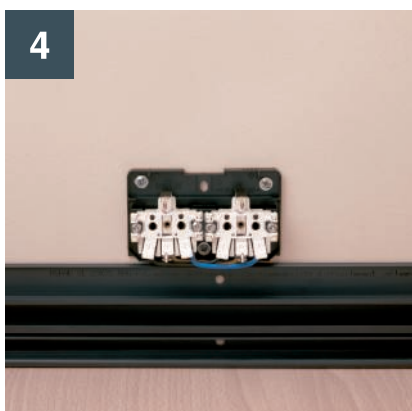
Ožičite priključnice.

3



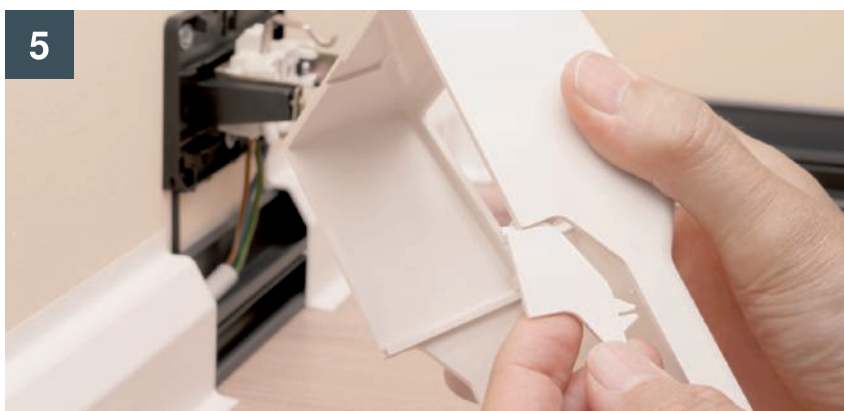
Kod primjene instalacijskog kanala SL visine 70 mm otkinite oba dva odstoynika.

4



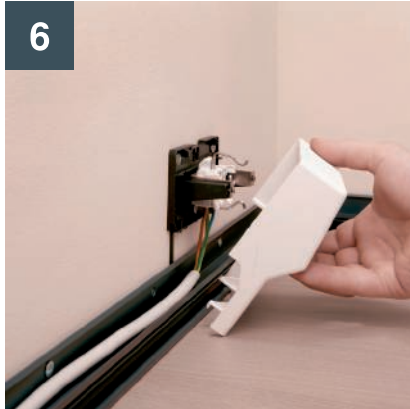
Postavite nosač na osnovnu kanala.

5



Kod primjene instalacijskog kanala visine 50 mm, priložene adapter pločice potrebno je pričvrstiti prije montaže kućišta.





6

Kućište zakačiti na osnovu kanala SL.



7

Ukrasnu blendu postavite i pričvrstite vijcima za kućište.



8

Nakon montaže potrebno je ispitati instalaciju.



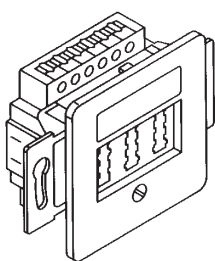
9

Kod montaže kućišta na krajevima instalacijskog kanala, bočni otvori zatvaraju se na kraju montaže i to završetkom koji se zasebno naručuje.

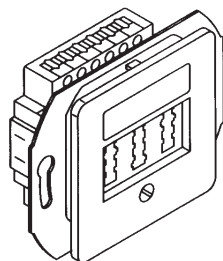
# Mogućnosti opremanja Pojedinačni elektroelementi (SL/SL-T/SL-L)

Ovo kućište prikladno je za ugradnju standardnih elektroelemenata s nosivim prstenom i razmakom pričvršćivanja od 60 mm gotovo svih proizvođača.

TAE priključnice

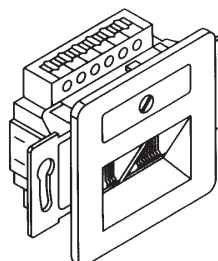


TAE 2 x 6/6 NFF

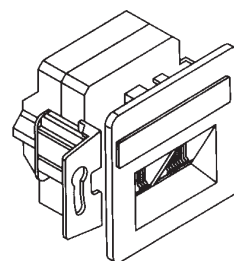


TAE 3 x 6 NFF

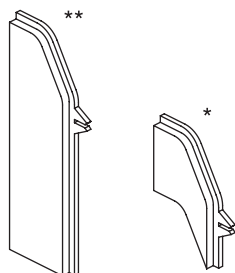
UAE priključnice



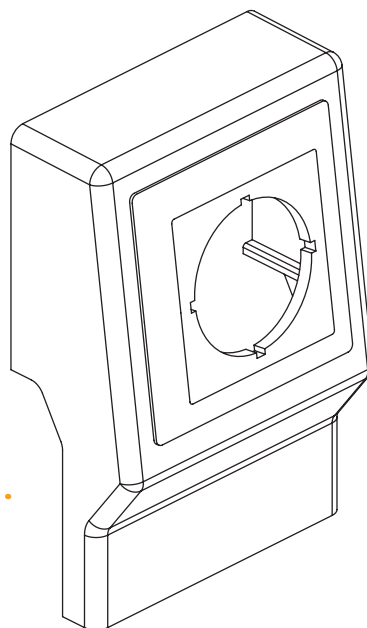
UAE 8/8



UAE 8/8 Cat 6



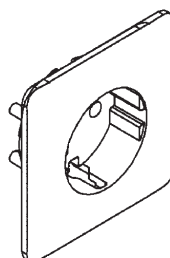
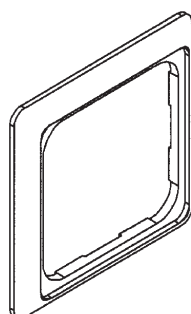
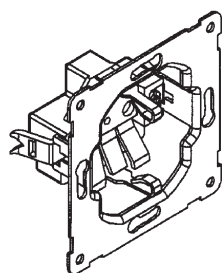
Bočni završetak\*\*



Prazno kućište s blednom (DIN 49075)

\* Kod primjene instalacijskog kanala visine 50 mm, prije montaže kućišta potrebno je obostrano nataknuti priloženi završetak.

\*\* Kod montaže na krajevima kanala, otvor kućišta zatvara se bočnim završetkom (zasebni element).

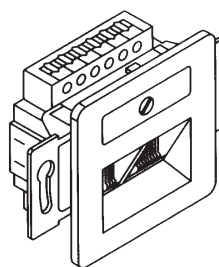


Podžbukni program (SIGNO standard)

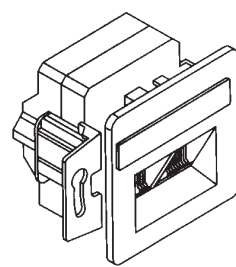
# Mogućnosti opremanja Neopremljeno kućište (SL/SL-T/SL-L)

Ovo kućište prikladno je za ugradnju standardnih podžbuknih elektroelemenata, s nosivim stremenom i razmakom pričvršćivanja od 60 mm, gotovo svih proizvođača.

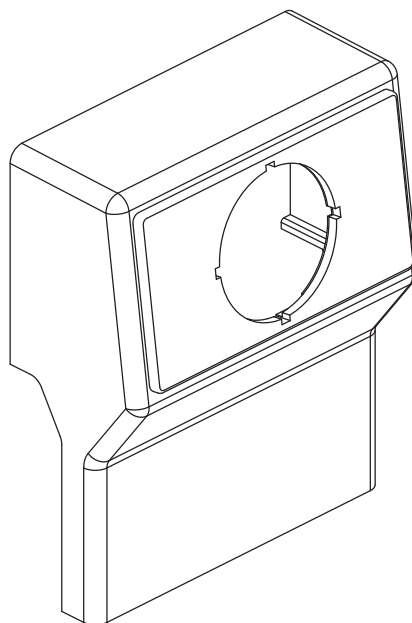
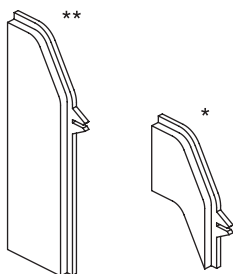
UAE priključnice



UAE 8/8



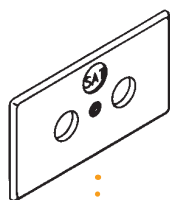
UAE 8/8 Cat 6



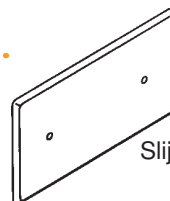
Prazno kućište s blednom (DIN 49075)

\* Kod primjene instalacijskog kanala visine 50 mm, prije montaže kućišta potrebno je obostrano nataknuti priloženi završetak.

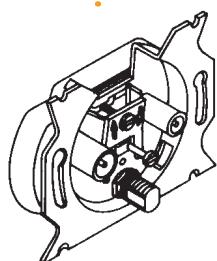
\*\* Kod montaže na krajevima kanala, otvor kućišta zatvara se bočnim završetkom (zasebni element).



Slijepi poklopac za antensku priključnicu



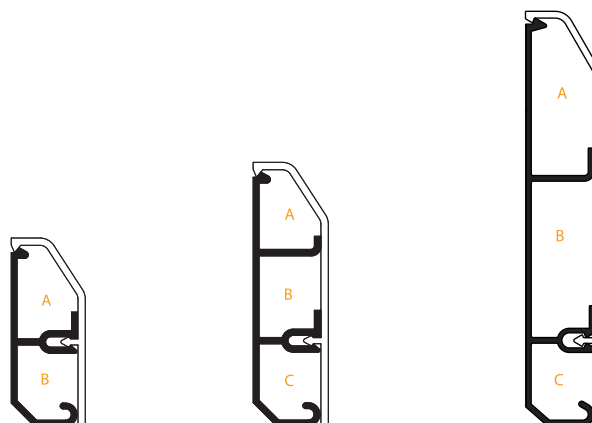
Slijepi poklopac (kada se kućište koristiti za razvod kabela)



Priključnica za SAT i BK

# Tehnički podaci SL, SL-T i SL-L

## Kapacitet kabela



Mjere	20 x 50		20 x 70			20 x 110		
Broj komora	A	B	A	B	C	A	B	C
Presjek u mm <sup>2</sup>	290	290	218	314	288	158	614	177
Maksimalni promjer kabela u mm	16	13,5	14,5	13,5	13,5	13	14	14

## Klasifikacija sukladno HRN EN 50085-2-1

Otpornost na udarce kod instalacije i upotrebe	1 J
Minimalna temperatura za transport i skladištenje	- 25 °C
Minimalna temperatura za instalaciju i uporabu	- 5 °C
Maksimalna temperatura primjene	+ 60 °C
Otpornost na vatru	Vatrozaustavno
Prolaz struje	Bez prolaza struje
Izolacija	Električki izolirano
Stupanj zaštite kućišta	IP40
Način otvaranja	S alatom
Uvjeti korištenja	Na zidu Pričvršćivanje se izvodi na zidu, a kanal se oslanja na pod Pričvršćivanje na zidu, a kanal se oslanja na vodoravnu površinu
Dostupne funkcije	Tip 3
Nazivni napon	500 V
Mehanička otpornost na udarce	IK06

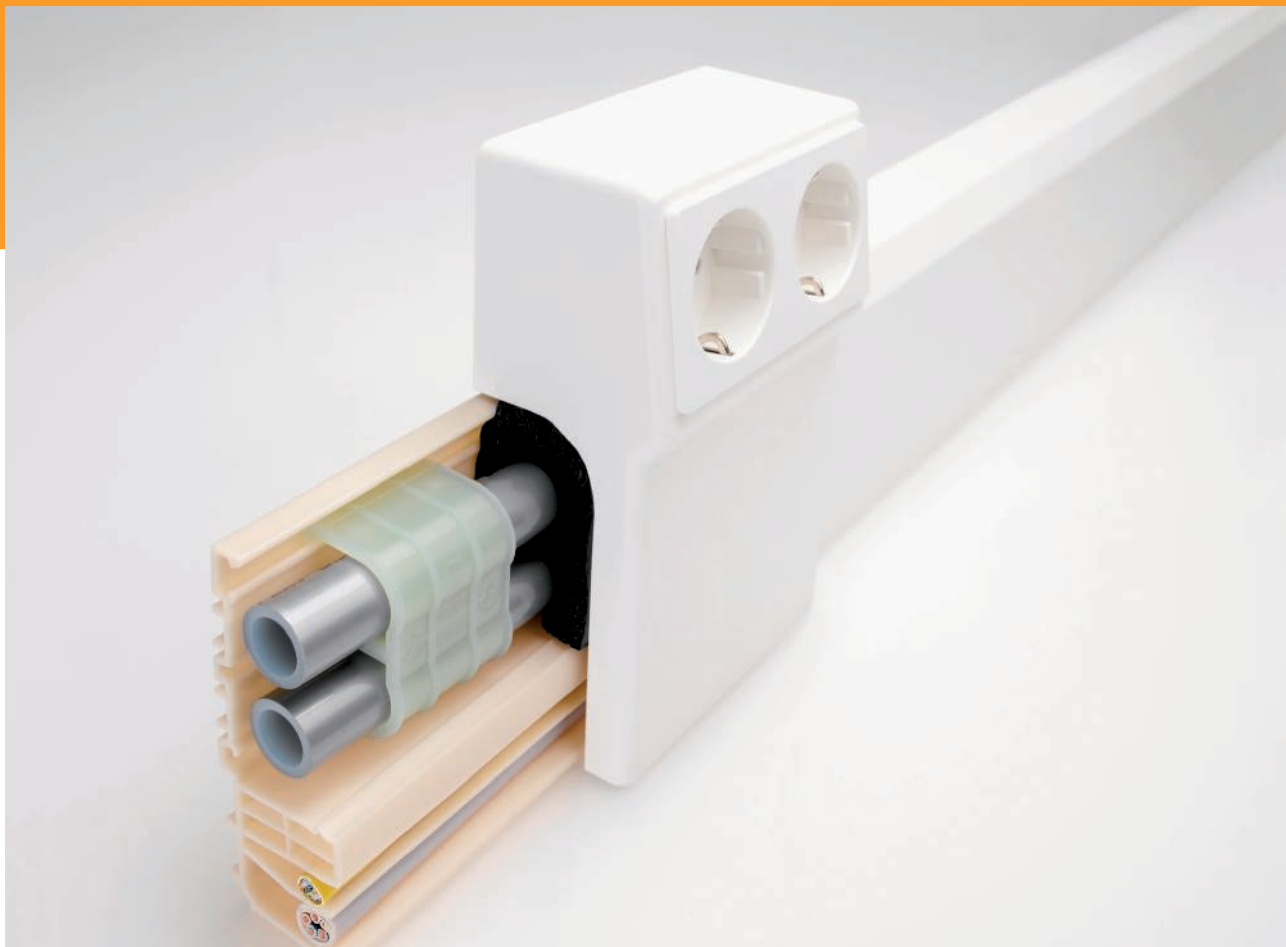


# Instalacijski kanal za kabele i cijevi za grijanje RAUDIO

## 2 u 1: Sigurno rješenje za sanacije

Kombinirani instalacijski kanal RAUDIO namijenjen je za provođenje instalacija kod renovacija, a omogućava sigurno polaganje električnih kabela i cijevi za grijanje u jednom zajedničkom kanalu. Posebna komora između cijevi za grijanje i električnih kabela osigurava funkcionalnu i provjerenu toplinsku izolaciju. Izvještaj o VDE-ispitivanju dokazuje da temperatura u području električnih kabela ostaje ispod 30 °C, čak i kod visokih temperatura u cijevima za grijanje odnosno, kod normalnog električnog opterećenja nema negativnog utjecaja na električne instalacije (DIN VDE 0298 dio 4). Promjena temperature na stezaljkama 4-struke

priključnice sa zaštitnim kontaktom u ugradnoj kutiji, ispitana je u skladu DIN VDE 0260, 4.4.1 i njezino ponašanje nije kritično. U skladu s VDE-izvješćem nije potrebna nikakva dodatna promjena elektroinstalacijskog sustava. Za polaganje standardnih NYM kabela nisu potrebna posebna rješenja ni posebni materijali. Zahvaljujući 2 u 1 pametnom rješenju, cijevi za grijanje i električni kabele polažu se u zajedničku osnovu kanala. Montažni okviri ugrađuju se na bilo kojem mjestu kanal prema načelu modularnog sustava.





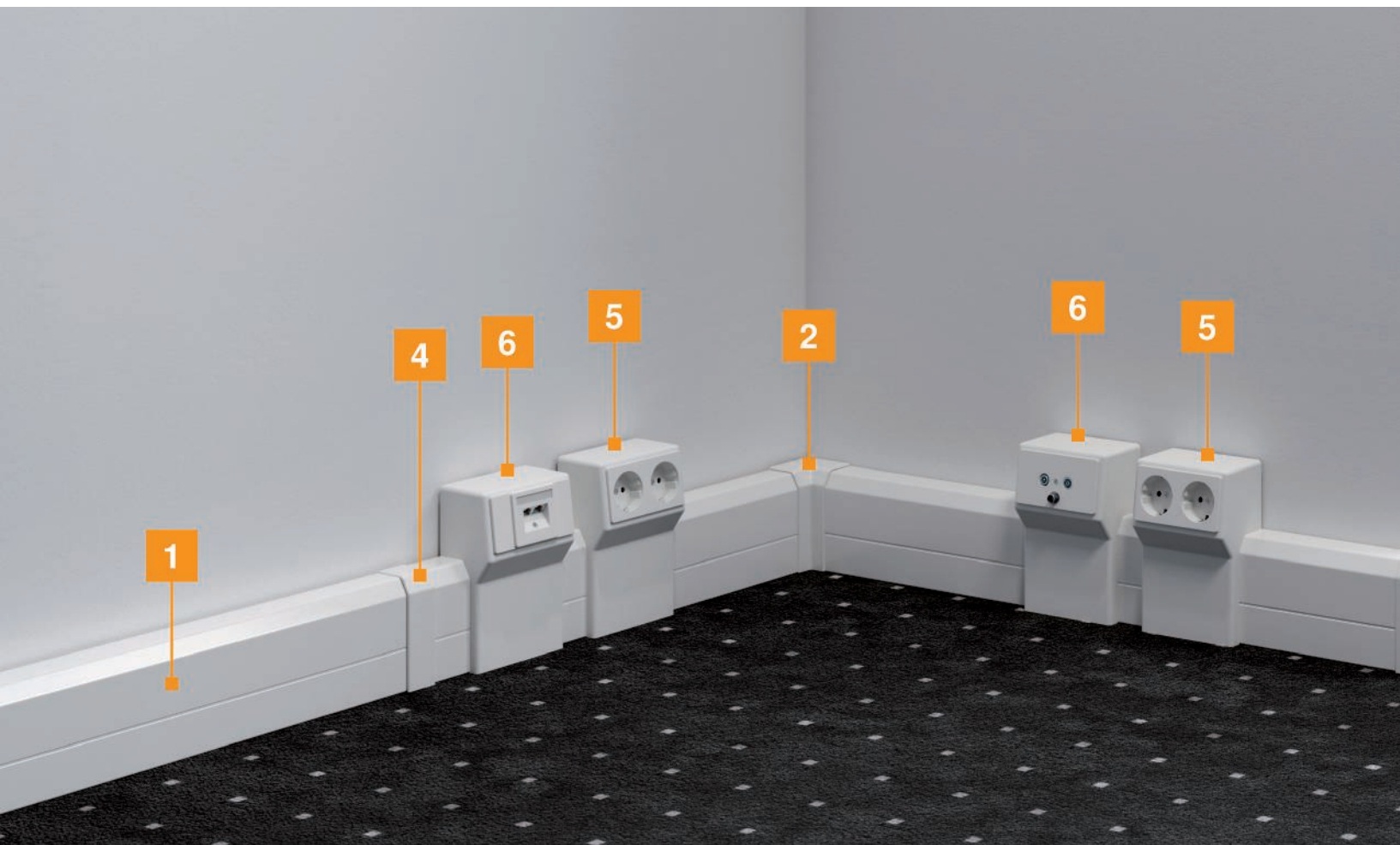
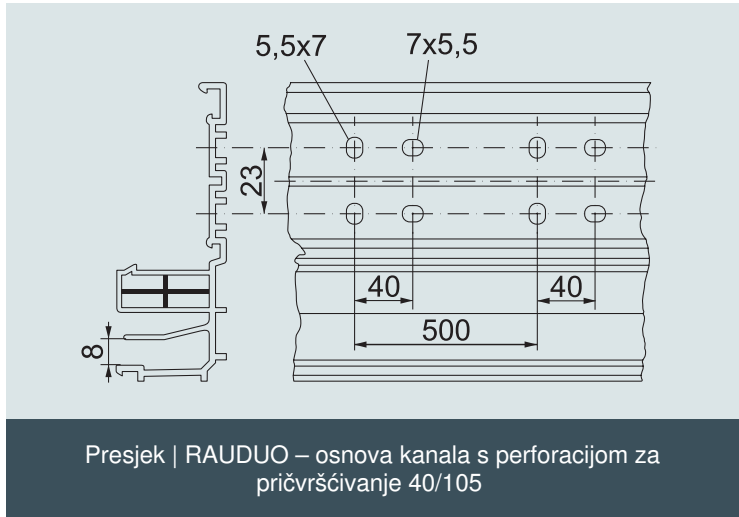
Poklopac kanala sustava RAUDUO dostupan je i s brtvom:

- Zaobljeni rubovi
- Optimalna prilagodba
- Sužena brtva
- Fleksibilan materijal
- Potpuno zatvaranje rupa
- Širina brtve 6 mm
- Izjednačenje razlika do 5 mm
- Onemogućen prodora nečistoća

<b>Ispitivanje</b>	HRN EN 50085-1, HRN EN 50085-2-1 (VDE ispitivanje za ponašanje pri temperaturama: VDE 0298 dio 4)
<b>Sadržaj pakiranja</b>	Osnove i poklopci kanala zasebno Osnova kana s perforacijom za pričvršćivanje Elementi sustava i kućišta u kartonu
<b>Dužina kod isporuke</b>	2 m
<b>Boje</b>	RAL 9001 krem-bijela RAL 9010 bijela Moguće je malo odstupanje od RAL boja
<b>Materijal</b>	Profili: Osnova i poklopci kanala PVC 1309, bez olova, samogasivi, klasificirano prema UL94: V-0 Elementi sustava i kućišta: PVC-U samogasivi, ponašanje u požaru prema UL94: V-0
<b>Dimenzije</b>	Visina kanala: 40 mm Širina kanala: 105 mm

# Pregled sustava

## Perforacija za pričvršćivanje





**Osnove kanala:**

Perforacija osnove (uzdužne rupe) olakšavaju montažu

**Poklopci:**

Na izboru su sa ili bez brtve.

**Cijevi za grijanje:**

Prikladno za cijevi vanjskog promjera do 20 mm. Pričvršćenje se izvodi pomoću nosača koji se pričvršćuju na osnovi kanala.

**Unutarnji/vanjski kutovi:**

Osnove kanala moraju se odrezati pod kutom kako bi se onemogućio prijenos topline (iz jedne komore u drugu). Kod nepovoljnih uvjeta na mjestu ugradnje (neravni zidovi itd.), preporučujemo da se silikonom zatvore zazor između komora.

**Završeci:**

Da bi se montirali sukladno VDE, potrebno ih je zalijepiti.

**Temperatura sustava za grijanje:**

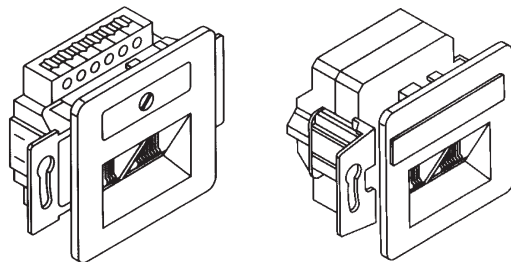
Sustav RAUDUO namijenjen je za temperaturu ulaznog toka od 70 °C odnosno temperaturu izlaznog toka od 55 °C (prema VDE-izvješću). U slučaju temperature ulaznog toka do 90 °C odnosno temperature izlaznog toka do 70 °C, sukladno VDE, potrebno je zamijeniti izolaciju montažnih okvira "izolacijskom pjenom za 90 °C", br. art. 6132175.



1	Kanal
2	Unutarnji kut
3	Vanjski kut
4	Spojnica za poklopac
5	Kućiče s integriranom 2-strukom priključnicom
6	Kućiče s blendom, za ugradnju elektroelemenata sa središnjom pločicom i nosivim prstenom sukladno DIN 49075

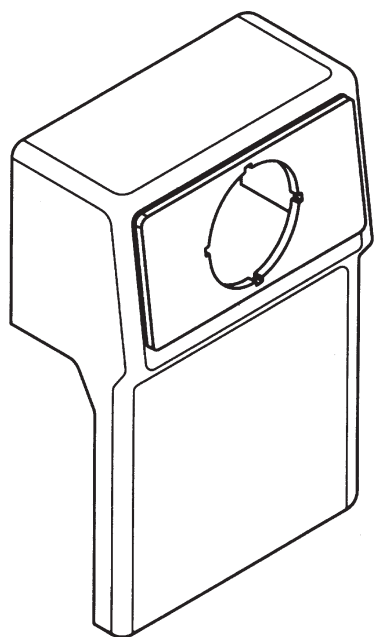
# Mogućnosti opremanja Kućište za ugradnju elektroelemenata RAUDUO

UAE priključnice

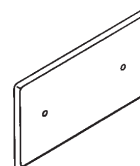


UAE 8/8

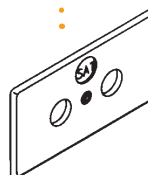
UAE 8/8 Cat 6



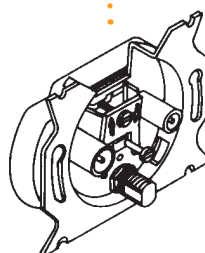
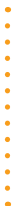
Prazno kućište s blednom (DIN 49075)



Slijepi poklopac (kada se kućište koristi za razvod kabela)



Slijepi poklopac za antensku priključnicu



Priključnica za SAT i BK

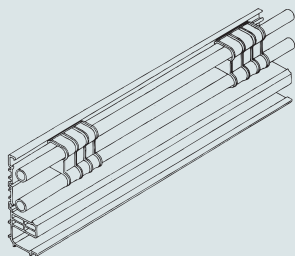


Napomena: priložena bledna prikladna je za elektroelemente s nosivim prstenom sukladno DIN 49075 .

# Montaža kućišta s dvostrukom priključnicom na kanalu RAUDUO

## Upute za montažu

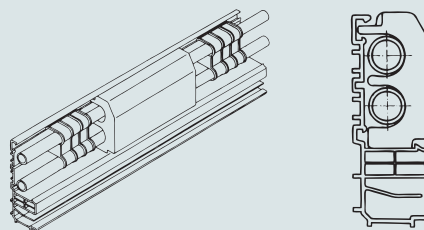
1



### Preduvjeti za montažu

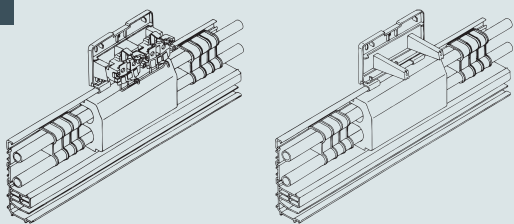
- a) Montirana osnova kanala
- b) Instalirani sustav grijanja

2



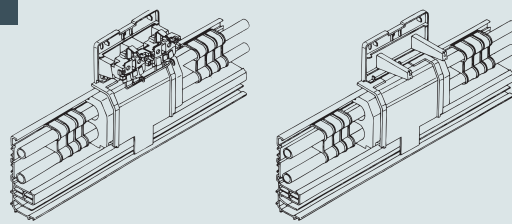
Umetnite izolaciju u osnovu kanala (kod temperatura ulaznog toka preko 70 °C koristite izvedbu s tvrdom pjenom br. art. 6132175!).

3



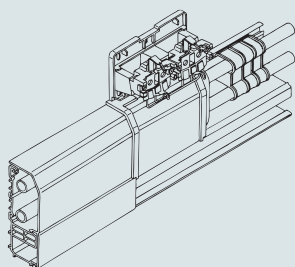
Nosač kućišta postavite po sredini izolacije. Nakon toga označite mjesta za pričvršćivanje, izbušite rupe i zategnite nosač.

4



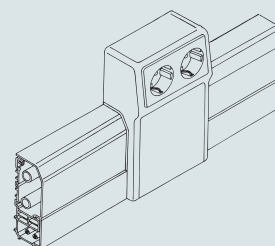
Utaknite pločicu za odvajanje potencijala u osnovu kanala. Izolacija mora biti ravnomjerno raspoređena s lijeve i desne strane.

5



Kabele postavite odvojeno u komore i ožičite priključnicu odnosno ostale priključne elektroelemente. Poklopcem zatvorite oba dvije komore kanala (električnu i za cijevi za grijanje). Poklopci kanala pričvršćuju se lijevo i desno u utore pločice za odvajanje potencijala.

6



Kućište natakните na kanal s poklopcem i zatvorite blendu.

## Instalacijski kanal SL 2050

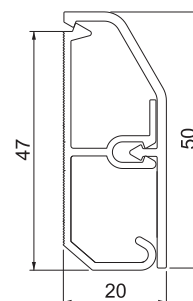
PVC



Tip	Boja	Duljina mm	Širina mm	Visina mm	Pak. m	Težina kg/100 m	Br. art.
SL 2050 rws	bijela	2000	50	20	42	40,295	6132193

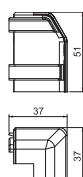
Instalacijski kanal SL za provođenje kabela u zatvorenim prostorima. Moguća su mala odstupanja boja kanala.

S osnovom i poklopcem, s perforacijom osnove za montažu na zid. Za promjene smjera koriste se elementi sustava, a za zatvaranje krajeva kanala završeci. Za ugradnju priključnica potrebno je odgovarajuće kućište.



## Vanjski kut SL AE2050

PVC

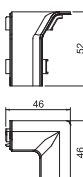


Tip	Boja	Duljina mm	Širina mm	Visina mm	Pak. komad	Težina kg/100 kom.	Br. art.
SL AE2050 rws	bijela	37	37	51	10	0,900	6132265

Vanjski kut za promjenu smjera instalacijskog kanala.  
Vanjski kut za nataknuti na osnovu.

## Unutarnji kut SL IE2050

PVC



Tip	Boja	Duljina mm	Širina mm	Visina mm	Pak. komad	Težina kg/100 kom.	Br. art.
SL IE2050 rws	bijela	46	46	52	10	0,400	6132248

Unutarnji kut za promjenu smjera instalacijskog kanala.  
Unutarnji kut za nataknuti na osnovu.

PVC

## Završetak SL ESli2050

Tip	Boja	Duljina	Širina	Visina	Pak. komad	Težina kg/100 kom.	Br. art.
		mm	mm	mm			
SL ESli2050 rws	bijela	22	18	52	10	0,500	6132293

Završi dio (lijevo) za instalacijski kanal.  
Za uredan završetak sustava kanala. Za nataknuti na krajeve kanala.

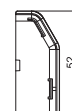


PVC

## Završetak SL ESre2050

Tip	Boja	Duljina	Širina	Visina	Pak. komad	Težina kg/100 kom.	Br. art.
		mm	mm	mm			
SL ESre2050 rws	bijela	22	18	52	10	0,500	6132277

Završi dio (desno) za instalacijski kanal.  
Za uredan završetak sustava kanala. Za nataknuti na krajeve kanala.



PVC

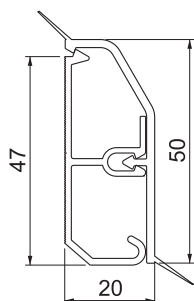
## Instalacijski kanal SLL 2050



Instalacijski kanal SL-L za provođenje kabela u zatvorenim prostorima. Moguća su mala odstupanja boja kanala.

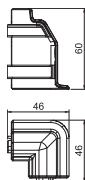
S osnovom i poklopcem, s perforacijom osnove za montažu na zid. Za promjene smjera koriste se elementi sustava, a za zatvaranje krajeva kanala završeci. Za ugradnju priključnica potrebno je odgovarajuće kućište. S brtvom za prekrivanje neravnina na zidu.

Tip	Boja	Duljina	Širina	Visina	Pak. m	Težina kg/100 m	Br. art.
		mm	mm	mm			
SLL 2050 rws	bijela	2000	50	20	42	41,160	6132212



## Vanjski kut SLL AE2050

PVC

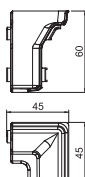


Tip	Boja	Duljina mm	Širina mm	Visina mm	Pak. komad	Težina kg/100 kom.	Br. art.
SLL AE2050 rws	bijela	46	46	60	10	1,150	6132260

Vanjski kut za promjenu smjera instalacijskog kanala.  
Vanjski kut za nataknuti na osnovu.

## Unutarnji kut SLL IE2050

PVC



Tip	Boja	Duljina mm	Širina mm	Visina mm	Pak. komad	Težina kg/100 kom.	Br. art.
SLL IE2050 rws	bijela	45	45	60	10	0,900	6132240

Unutarnji kut za promjenu smjera instalacijskog kanala.  
Unutarnji kut za nataknuti na osnovu.

## Instalacijski kanal SLT 2050

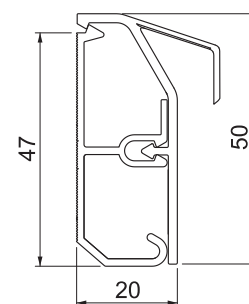
PVC



Tip	Boja	Duljina mm	Širina mm	Visina mm	Pak. m	Težina kg/100 m	Br. art.
SLT 2050 rws	bijela	2000	50	20	42	45,699	6132218

Instalacijski kanal SL-T za provođenje vodova u zatvorenim prostorima. Moguća su mala odstupanja boja kanala.

S osnovom i poklopcem, s perforacijom osnove za montažu na zid. Za promjene smjera koriste se elementi sustava, a za zatvaranje krajeva kanala završeci. Za ugradnju priključnica potrebno je odgovarajuće kućište. S rubom za tepih.

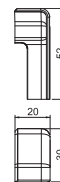


PVC

## Završetak SLT ESli2050

Tip	Boja	Duljina mm	Širina mm	Visina mm	Pak. komad	Težina kg/100 kom.	Br. art.
SLT ESli2050 rws	bijela	30	20	52	10	0,600	6132288

Završi dio (lijevo) za instalacijski kanal.  
Za uredan završetak sustava kanala. Za nataknuti na krajeve kanala.



PVC

## Završetak SLT ESre2050

Tip	Boja	Duljina mm	Širina mm	Visina mm	Pak. komad	Težina kg/100 kom.	Br. art.
SLT ESre2050 rws	bijela	30	20	52	10	0,600	6132302

Završi dio (desno) za instalacijski kanal.  
Za uredan završetak sustava kanala. Za nataknuti na krajeve kanala.



## Instalacijski kanal SL 2070

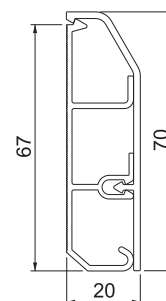
PVC



Tip	Boja	Duljina mm	Širina mm	Visina mm	Pak. m	Težina kg/100 m	Br. art.
SL 2070 rws	bijela	2000	70	20	28	55,007	6132267

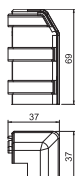
Instalacijski kanal SL za provođenje vodova u zatvorenim prostorima. Moguća su mala odstupanja boja kanala.

S osnovom i poklopcem, s perforacijom osnove za montažu na zid. Za promjene smjera koriste se elementi sustava, a za zatvaranje krajeva kanala završeci. Za ugradnju priključnica potrebno je odgovarajuće kućište.



## Vanjski kut SL AE2070

PVC



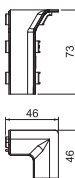
Tip	Boja	Duljina mm	Širina mm	Visina mm	Pak. komad	Težina kg/100 kom.	Br. art.
SL AE2070 rws	bijela	37	37	69	10	1,300	6132270

Vanjski kut za promjenu smjera instalacijskog kanala.

Vanjski kut za nataknuti na osnovu.

## Unutarnji kut SL IE2070

PVC



Tip	Boja	Duljina mm	Širina mm	Visina mm	Pak. komad	Težina kg/100 kom.	Br. art.
SL IE2070 rws	bijela	46	46	73	10	0,700	6132253

Unutarnji kut za promjenu smjera instalacijskog kanala.

Unutarnji kut za nataknuti na osnovu.



PVC

## Završetak SL ESli2070

Tip	Boja	Duljina Širina Visina			Pak. komad	Težina kg/100 kom.	Br. art.
		mm	mm	mm			
SL ESli2070 rws	bijela	22	18	72	10	0,600	6132296

Završi dio (lijevo) za instalacijski kanal.  
 Za uredan završetak sustava kanala. Za nataknuti na krajeve kanala.



PVC

## Završetak SL ESre2070

Tip	Boja	Duljina Širina Visina			Pak. komad	Težina kg/100 kom.	Br. art.
		mm	mm	mm			
SL ESre2070 rws	bijela	22	18	72	10	0,600	6132281

Završi dio (desno) za instalacijski kanal.  
 Za uredan završetak sustava kanala. Za nataknuti na krajeve kanala.



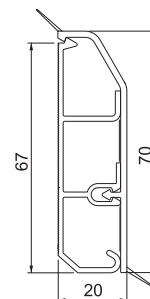
## Instalacijski kanal SLL 2070



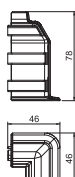
Tip	Boja	Duljina mm	Širina mm	Visina mm	Pak. m	Težina kg/100 m	Br. art.
SLL 2070 rws	bijela	2000	70	20	42	57,396	6132215

Instalacijski kanal SL-L za provođenje vodova u zatvorenim prostorima. Moguća su mala odstupanja boja kanala.

S osnovom i poklopcem, s perforacijom osnove za montažu na zid. Za promjene smjera koriste se elementi sustava, a za zatvaranje krajeva kanala završeci. Za ugradnju priključnica potrebno je odgovarajuće kucište. S brtvom za prekrivanje neravnina na zidu.



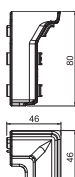
## Vanjski kut SLL AE2070



Tip	Boja	Duljina mm	Širina mm	Visina mm	Pak. komad	Težina kg/100 kom.	Br. art.
SLL AE2070 rws	bijela	78	46	46	10	1,500	6132262

Vanjski kut za promjenu smjera instalacijskog kanala.  
Vanjski kut za nataknuti na osnovu.

## Unutarnji kut SLL IE2070

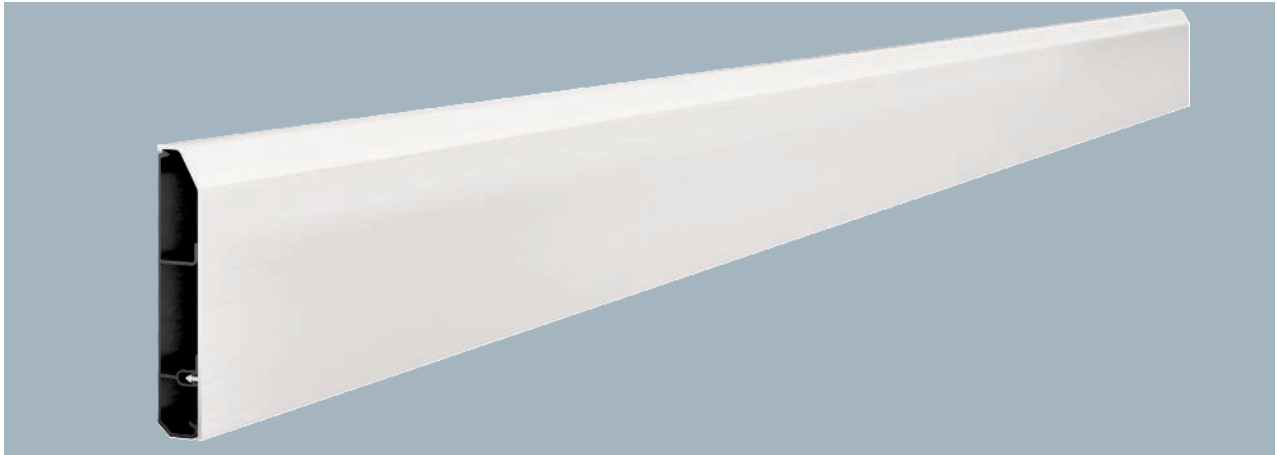


Tip	Boja	Duljina mm	Širina mm	Visina mm	Pak. komad	Težina kg/100 kom.	Br. art.
SLL IE2070 rws	bijela	46	46	80	10	1,200	6132243

Unutarnji kut za promjenu smjera instalacijskog kanala.  
Unutarnji kut za nataknuti na osnovu.

PVC

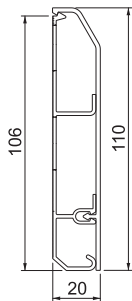
## Instalacijski kanal SL 20110



Instalacijski kanal SL za provođenje kabela u zatvorenim prostorima. Moguća su mala odstupanja boja kanala.

S osnovom i poklopcem, s perforacijom osnove za montažu na zid. Za promjene smjera koriste se elementi sustava, a za zatvaranje krajeva kanala završeci. Za ugradnju priključnica potrebno je odgovarajuće kućište.

Tip	Boja	Duljina mm	Širina mm	Visina mm	Pak. m	Težina kg/100 m	Br. art.
SL 20110 rws	bijela	2000	110	20	18	77,319	6132274



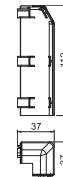
PVC

## Vanjski kut SL AE20110

Tip	Boja	Duljina mm	Širina mm	Visina mm	Pak. komad	Težina kg/100 kom.	Br. art.
SL AE20110 rws	bijela	37	37	112	10	1,800	6132275

Vanjski kut za promjenu smjera instalacijskog kanala.

Vanjski kut za nataknuti na osnovu.



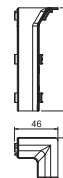
PVC

## Unutarnji kut SL IE20110

Tip	Boja	Duljina mm	Širina mm	Visina mm	Pak. komad	Težina kg/100 kom.	Br. art.
SL IE20110 rws	bijela	46	46	109	10	0,900	6132259

Unutarnji kut za promjenu smjera instalacijskog kanala.

Unutarnji kut za nataknuti na osnovu.



## Završetak SL ESli20110

PVC



Tip	Boja	Duljina mm	Širina mm	Visina mm	Pak. komad	Težina kg/100 kom.	Br. art.
SL ESli20110 rws	bijela	22	18	112	10	0,900	6132300

Završi dio (lijevo) za instalacijski kanal.  
Za uredan završetak sustava kanala. Za nataknuti na krajeve kanala.

## Završetak SL ESre20110

PVC



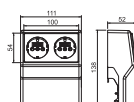
Tip	Boja	Duljina mm	Širina mm	Visina mm	Pak. komad	Težina kg/100 kom.	Br. art.
SL ESre20110 rws	bijela	22	18	112	10	0,900	6132286

Završi dio (desno) za instalacijski kanal.  
Za uredan završetak sustava kanala. Za nataknuti na krajeve kanala.

## Dodatni pribor za instalacijske kanale

### Kućište SL2GT5070

PVC

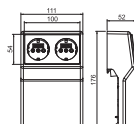


Tip	Boja	Duljina mm	Širina mm	Visina mm	Pak. komad	Težina kg/100 kom.	Br. art.
SL2GT5070 rws	bijela	52	111	138	1	15,000	6132245

Kućište opremljeno 2-strukom priključnicom sa zaštitnim kontaktom, za instalacijski kanal širine 50 i 70 mm.  
Pričvršćuje se vijcima za zid iznad kanala.

### Ugradna kutija SL 2GT20110

PVC

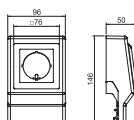


Tip	Boja	Duljina mm	Širina mm	Visina mm	Pak. komad	Težina kg/100 kom.	Br. art.
SL2GT20110 rws	bijela	52	111	176	1	15,400	6132250

Kućište opremljeno 2-strukom priključnicom sa zaštitnim kontaktom, za instalacijski kanal širine 110 mm.  
Pričvršćuje se vijcima za zid iznad kanala.

### Kućište SL ETler5070

PVC



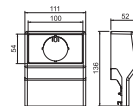
Tip	Boja	Duljina mm	Širina mm	Visina mm	Pak. komad	Težina kg/100 kom.	Br. art.
SL ETler5070 rws	bijela	50	96	146	1	11,800	6132238
SL ETler5070 cws	krem-bijela	50	96	146	1	11,800	6132239
SL ETler5070 lgr	svijetlo siva	50	96	146	1	11,800	6132237

Neopremljeno kućište za instalacijski kanal, za ugradnju standardnih elektroelemenata sa nosivim prstenom (60 mm).  
Za nataknuti na osnovu sustava kanala.

PVC

## Kućište SL GTO 50-70

Tip	Boja	Duljina mm	Širina mm	Visina mm	Pak. komad	Težina kg/100 kom.	Br. art.
SL GTO 50-70 rws	bijela	52	111	136	1	13,300	6132229
SL GTO 50-70 cws	krem-bijela	52	111	136	1	13,300	6132224
SL GTO 50-70 lgr	svijetlo siva	52	111	136	1	13,300	6132223



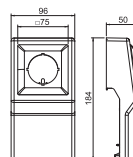
Neopremljeni montažni okvir za instalacijske kanale SL, SL-L i SL-T, za instalaciju standardnih ugradnih elektroelemenata (sukladno DIN 49075) u kanale širine 50 i 70 mm.

Za nataknuti na osnovu sustava kanala.

PVC

## Kućište SL ETler20110

Tip	Boja	Duljina mm	Širina mm	Visina mm	Pak. komad	Težina kg/100 kom.	Br. art.
SL ETler20110rws	bijela	50	96	184	1	13,400	6132242



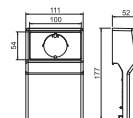
Neopremljeno kućište za instalacijski kanal, za ugradnju standardnih elektroelemenata sa nosivim prstenom (60 mm).

Za nataknuti na osnovu sustava kanala.

PVC

## Kućište SL GTler20110

Tip	Boja	Duljina mm	Širina mm	Visina mm	Pak. komad	Težina kg/100 kom.	Br. art.
SL GTler20110rws	bijela	52	111	177	1	14,600	6132236

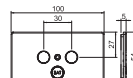


Neopremljeno kućište za instalacijski kanal, za ugradnju standardnih elektroelemenata s nosivim prstenom (sukladno DIN 49075) na kanale širine 110 mm.

Za nataknuti na osnovu sustava kanala.

## Poklopac za antensku priključnicu SL BL ANT

Tip	Boja	Duljina mm	Širina mm	Visina mm	Pak. komad	Težina kg/100 kom.	Br. art.
SL BL ANT rws	bijela	100	54	5	1	2,100	6132258



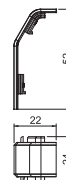
Poklopac za antensku priključnicu, za ugradnju u kućište instalacijskog kanala.

Za bočno zatvaranje ugradne kutije.

PVC

## Spojница SL KUP2050

Tip	Boja	Duljina mm	Širina mm	Visina mm	Pak. komad	Težina kg/100 kom.	Br. art.
SL KUP2050 rws	bijela	24	22	52	10	0,400	6132225



Spojница za instalacijske kanale SL, SL-L i SL-T. Za spajanje pojedinačnih osnova kanala.

Jednostavno nataknuti rukama.

## Spojnica SL KUP2070

PVC



Tip	Boja	Duljina mm	Širina mm	Visina mm	Pak. komad	Težina kg/100 kom.	Br. art.
SL KUP2070 rws	bijela	24	22	70	10	0,500	6132230

Spojnica za instalacijske kanale SL, SL-L i SL-T. Za spajanje pojedinačnih poklopaca kanala. Jednostavno nataknuti rukama.

## Spojnica SL KUP20110

PVC



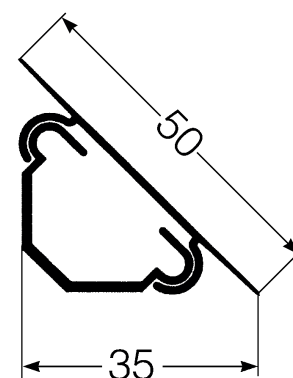
Tip	Boja	Duljina mm	Širina mm	Visina mm	Pak. komad	Težina kg/100 kom.	Br. art.
SL KUP20110 rws	bijela	24	22	110	10	0,600	6132235

Spojnica za instalacijske kanale SL, SL-L i SL-T. Za spajanje pojedinačnih osnova kanala. Jednostavno nataknuti rukama.

## Kutni kanal ECK

### Kutni kanal ECK 35, širine 35

PVC



Tip	Boja	Duljina mm	Širina mm	Visina mm	Pak. m	Težina kg/100 m	Br. art.
ECK 3535 rws	bijela	2000	35	35	60	18,832	6131155

Kutni kanal za okomito/vodoravno polaganje vodova u kutovima u zatvorenim prostorima.

Osnova kanala s perforacijom osnove za izravnu montažu na zid.

## Spojni element za TRI C 35-16 na SL 20/50

PVC



Tip	Boja	Duljina mm	Širina mm	Visina mm	Pak. komad	Težina kg/100 kom.	Br. art.
TRI C 35-50 rws	bijela	95	60	60	10	3,000	6131185

Adapter za prijelaz od kutnog kanala 35 na kanal SL 20/50.

PVC

## Završetak TRI ES350350

Tip	Boja	Duljina	Širina	Visina	Pak. komad	Težina	Br. art.
		mm	mm	mm		kg/100 kom.	
TRI ES350350 rws	bijela	55	35	25	10	0,450	6131179

Završetak za kutni kanal RAUTRIGO.  
Za uredan završetak sustava kanala.



PVC

## Prijelazni element TRI C 35-16

Tip	Boja	Duljina	Širina	Visina	Pak. komad	Težina	Br. art.
		mm	mm	mm		kg/100 kom.	
TRI C 35-16 rws	bijela	60	55	40	10	1,200	6131182

Prijelazni element za kutni kanal širine 35 mm i MKS 1616.



## Instalacijski kanal RAUDUO

PVC

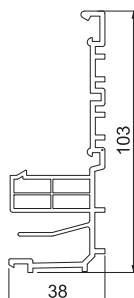
## Osnova instalacijskog kanala RD 40105



Osnova sustava kanala RAUDUO s 2 termični odvojene komore za polaganje kabela i cijevi za grijanje. Poklopac se naručuje zasebno. Moguća su mala odstupanja boja kanala.

Donja komora za polaganje kabela s pregradom za odvojeno polaganje slabe i jake struje. S perforacijom za pričvršćivanje.

Tip	Duljina	Širina	Visina	Pak. m	Težina	Br. art.
	mm	mm	mm		kg/100 m	
RD 40105 natur	2000	105	40	24	80,000	6132205



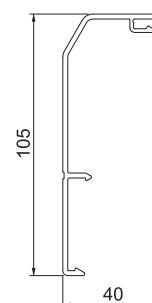
## Poklopac kanala RD OT40105

PVC



Tip	Boja	Duljina mm	Širina mm	Visina mm	Pak. m	Težina kg/100 m	Br. art.
RD OT40105 rws	bijela	2000	105	40	24	46,341	6132160

Poklopac za RAUDUO kanale.  
Za nataknuti na osnovu sustava kanala.



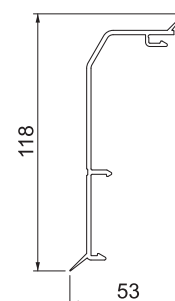
## Poklopac kanala RDL OT40105

PVC



Tip	Boja	Duljina mm	Širina mm	Visina mm	Pak. m	Težina kg/100 m	Br. art.
RDL OT40105 rws	bijela	2000	120	40	24	48,842	6132264

Poklopac za RAUDUO kanale.  
Za nataknuti na osnovu sustava kanala. S brtvom za zaštitu od vlage i za izjednačavanje blagih neravnina zida.



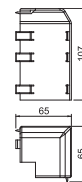


PVC

## Vanjski kut RD AE40105

Tip	Boja	Duljina mm	Širina mm	Visina mm	Pak. komad	Težina kg/100 kom.	Br. art.
RD AE40105 rws	bijela	107	75	75	10	3,400	6132165

Vanjski kut za promjenu smjera kanala RAUDUO.  
Moguće nataknuti rukama.

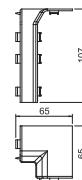


PVC

## Unutarnji kut RD IE40105

Tip	Boja	Duljina mm	Širina mm	Visina mm	Pak. komad	Težina kg/100 kom.	Br. art.
RD IE40105 rws	bijela	107	75	75	1	2,400	6132280

Unutarnji kut za promjenu smjera kanala RAUDUO.  
Moguće nataknuti rukama.



PVC

## Završetak RD ESL40105

Tip	Boja	Duljina mm	Širina mm	Visina mm	Pak. komad	Težina kg/100 kom.	Br. art.
RD ESL40105 rws	bijela	19	106	42	10	1,400	6132168

Završni dio (lijevo) za kanale RAUDUO.  
Za uredan završetak sustava kanala. Za nataknuti na krajeve kanala.



PVC

## Završetak RD ESR40105

Tip	Boja	Duljina mm	Širina mm	Visina mm	Pak. komad	Težina kg/100 kom.	Br. art.
RD ESR40105 rws	bijela	19	106	42	10	1,400	6132285

Završni dio (desno) za kanale RAUDUO.  
Za uredan završetak sustava kanala. Za nataknuti na krajeve kanala.



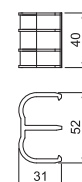
## Pribor za instalacijske kanale RAUDUO

PA

## Nosač cijevi RD DUO HRT 2 20

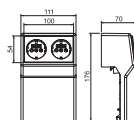
Tip	Duljina mm	Širina mm	Visina mm	Pak. komad	Težina kg/100 kom.	Br. art.
RD DUO HRT 2 20	52	32	40	10	1,500	6132170

Nosač za provođenje cijevi za grijanje u kanalima RAUDUO.



## Kućište RD GT40105, 2-struko

PVC

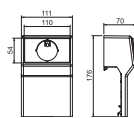


Tip	Boja	Duljina	Širina	Visina	Pak. komad	Težina kg/100 kom.	Br. art.
		mm	mm	mm			
RD 2GT40105 rws	bijela	62	112	175	1	17,400	6132171

Kućište s 2-strukom priključnicom sa zaštitnim kontaktom za kanale RAUDUO.  
Za nataknuti na osnovu sustava kanala.

## Kućište RD GT40105, 1-struko

PVC



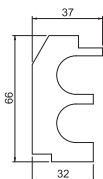
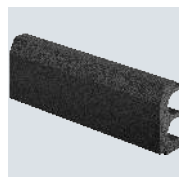
Tip	Boja	Duljina	Širina	Visina	Pak. komad	Težina kg/100 kom.	Br. art.
		mm	mm	mm			
RD GT40105 rws	bijela	62	112	175	1	18,000	6132173

Kućište za instalacijske kanale RAUDUO, za instalaciju ugradnih standardnih elektroelemenata (sukladno DIN 49075).

Za nataknuti na osnovu sustava kanala. Nije opremljeno.

## Izolacija RD DUO ISO

PS

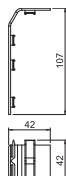


Tip	Duljina mm	Širina mm	Visina mm	Pak. komad	Težina kg/100 kom.	Br. art.

Izolacijska pjena za sustav kanala RAUDUO.

## Spojnica kanala RD Kup40105

PVC



Tip	Boja	Duljina	Širina	Visina	Pak. komad	Težina kg/100 kom.	Br. art.
		mm	mm	mm			
RD KUP40105 rws	bijela	107	42	42	10	1,300	6132176

Spojnica kanala za spajanje instalacijskih kanala.  
Jednostavno nataknuti rukama.



**OBO Bettermann d.o.o.**  
Gospodarska ulica 1/B  
42202 Trnovec Bartolovečki  
HRVATSKA

**Služba za korisnike**  
Tel. +385 (0) 42 215 780  
Faks: +385 (0) 42 215 797  
info@obo.hr

[www.obo.hr](http://www.obo.hr)

---

**Building Connections**

