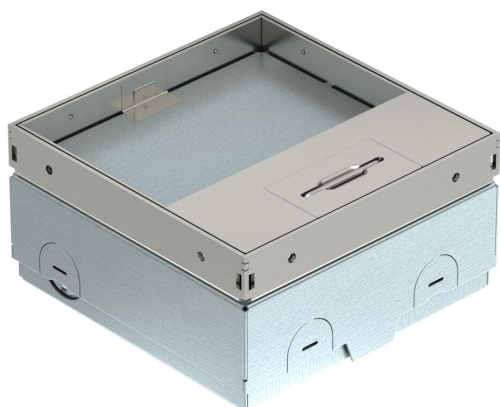


Tehnicki list

Podna kutija UDHOME-ONE, s upuštanjem za podnu oblogu i 1-strukom priključnicom sa zaštitnim kontaktom, nehrđajući čelik



Kvadratna podna kutija za primjenu u suho održavanim sustavima i podovima s glazurom u zatvorenom prostoru. Kućište s utisnutim otvorima za cijevi (M20/M25). Okvir kutije nivelira se s pomoću 4 nivelacijske nožice u ravni s podnom oblogom. Minimalna dubina ugradnje je 75 mm, raspon izravnavanja + 30 mm. Okvir i poklopac su od nehrđajućeg čelika. Poklopac s upuštanjem za podnu oblogu. Nosivost od 15 kN zajamčena je samo kada se ne upotrebljava. U pakiranju je sadržana jedna priključnica (VDE). Po izboru se može ugraditi dodatkovna utičnica u pločicu s komunikacijskom tehnologijom. Prilikom isporuke zatvorena slijepom pločom.



A2 Nehrđajući čelik

Referentni podaci

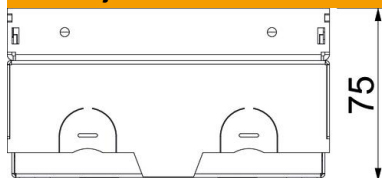
| | |
|----------------------------|--------------------------------|
| Broj artikla | 7368290 |
| Tip | UDHOME-ONE GV15V |
| Opis 1 | Podna kutija |
| Opis 2 | s priključ. sa zašti.kontaktom |
| Proizvođač: | OBO |
| Dimenzija | 140x140x75 |
| Materijal | Nehrđajući čelik |
| Najmanja prodajna jedinica | 1 |
| Jedinica količine | Komad |
| Težina | 220 kg |
| Jedinica za težinu | kg/100 kom. |

Tehnicki list

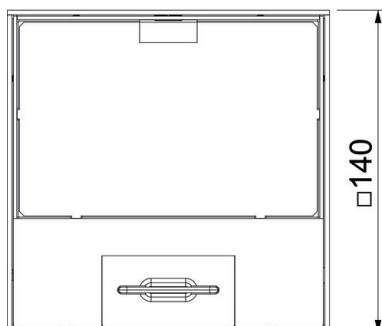
Podna kutija UDHOME-ONE, s upuštanjem za podnu oblogu i 1-strukom priključnicom sa zaštitnim kontaktom, nehrđajući čelik



Dimenzije



| | |
|---------|--------|
| Duljina | 140 mm |
| Širina | 140 mm |
| Visina | 75 mm |



Tehnički podaci

| | |
|---|----------------------------------|
| Broj ugradnih elemenata | 2 |
| Broj priključnica sa zaštitnim kontaktom | 1 |
| Izvedba | kvadratno |
| Izvedba izlaza za kabele | Zakretni izvod za kabele |
| Oprema | 1-struka VDE priključnica |
| Zaštitni okvir za slobodan prostor za podnu oblogu | ne |
| Održavanje poda | suho |
| Izvedba poklopca | Slobodni prostor za podnu oblogu |
| Mogućnost ugradnje brtve | ne |
| Područje primjene u korištenom stanju | 6.101.1 suho održavanje poda |
| Područje primjene u nekorištenom stanju | 6.101.1 suho održavanje poda |
| Maks. visina poda | 105 mm |
| Min. visina poda | 75 mm |
| Prikladno za ugradnju u dvostruki pod | da |
| Prikladno za zatvoreni podni kanal u razini glazure | ne |
| Prikladno za podni kanal u razini glazure | ne |
| Prikladno za ugradnju u šuplji pod | da |
| Prikladno za mokro održavanje | ne |
| Prikladno za podzemni kanal | ne |
| Nosač za prihvat ugradnih kutija | ne |
| Sa slobodnim prostorom za podnu oblogu | da |
| Područje niveliranja, maks. | 105 mm |

Tehnicki list

Podna kutija UDHOME-ONE, s upuštanjem za podnu oblogu i 1-strukom priključnicom sa zaštitnim kontaktom, nehrđajući čelik



Tehnički podaci

| | |
|--|-------------|
| Min. područje niveliranja | 75 mm |
| Vrsta zaštite (IP) u korištenom stanju | IP20 |
| Vrsta zaštite (IP) u nekorištenom stanju | IP40 |
| Stupanj zaštite IK-kod | IK10 |
| Teška robusna izvedba | ne |
| Vertikalno opterećenje, velika površina | do 15 000 N |
| Vertikalno opterećenje, mala površina | do 3000 N |
| Odobrenja | VDE |
| Mehanizam za otvaranje | Ručica |
| Debljina podne obloge | 15 mm |