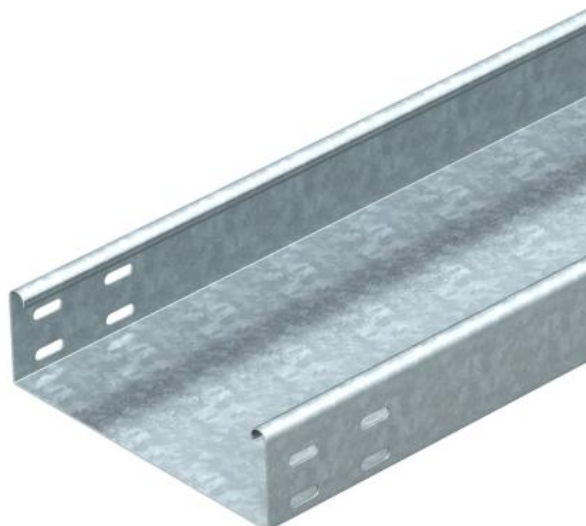


Tehnicki list

Kabelska polica SKSU 60 FS

Broj artikla: 6063241



SKS 60 = kabelske police za velika opterećenja, neperforirane, visine 60 mm.
Kabelska polica ima rupe za spajanje s oba kraja.
Uzdužne spojnice se moraju posebno naručiti.
Zaštita od elektromagnetskog zračenja bez poklopca 20 dB, s poklopcem 50 dB.



St Čelik

FS galvanski pocinčano

Referentni podaci

| | |
|----------------------------|----------------------|
| Broj artikla | 6063241 |
| Tip | SKSU 650 FS |
| Opis 1 | Kabelska polica SKSU |
| Opis 2 | neperforiran |
| Proizvođač: | OBO |
| Dimenzija | 60x500x3000 |
| Materijal | Čelik |
| Površina | pocinčano |
| Norma površine | DIN EN 10346 |
| Najmanja prodajna jedinica | 3 |
| Jedinica količine | Metar |
| Težina | 756,67 kg |
| Jedinica za težinu | kg/100 m |

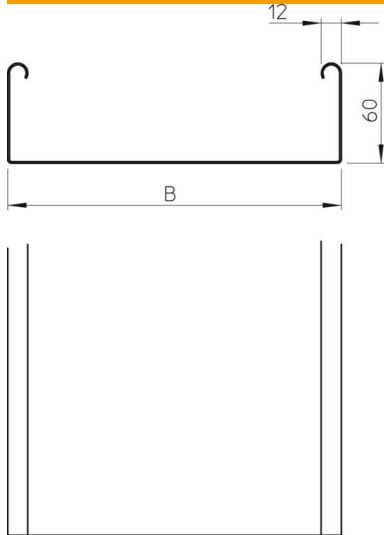
Tehnicki list

Kabelska polica SKSU 60 FS

Broj artikla: 6063241



Dimenzije



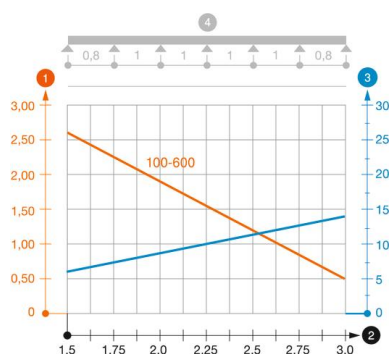
| | |
|---------------|----------|
| Dimenzije | 60 x 500 |
| Duljina | 3.000 mm |
| Duljina | 10 ft |
| Širina | 500 mm |
| Širina | 20 in |
| Visina | 60 mm |
| Visina | 2 in |
| Debljina lima | 0,06 in |
| Debljina lima | 1,5 mm |
| Mjera B | 500 mm |

Tehnički podaci

| | |
|---|-----------------------|
| Izvedba spojnice | bez spojnice |
| Vrsta pričvršćivanja montažnog sustava | Pod Strop Zid |
| Ohodni | ne |
| Perforacijom za pričvršćivanje | 0 |
| Očuvanje funkcije | ne |
| S poklopcem | ne |
| Montažna perforacija u podu | ne |
| NATO šablona za bušenje | ne |
| Korisni presjek | 298 cm ² |
| Korisni presjek | 29800 mm ² |
| Nehrdajući plemeniti čelik, obrađen | ne |
| Bočna perforacija | ne |
| Izvedba velikog raspona | ne |
| Tip ispitivanja opterećenja prema IEC 61537 | Tip II |
| Vrsta spoja sustava nosača kabela | navijano |

Opterećenja

| | |
|--------------------------------------|-----------|
| primjenjivi razmaci potpornja, min. | 1,5 m |
| primjenjivi razmaci potpornja, maks. | 3 m |
| Razmak podupiranja 1,5m | 2,6 kN/m |
| Razmak podupiranja 2,0m | 1,9 kN/m |
| Razmak podupiranja 2,5m | 1,1 kN/m |
| Razmak podupiranja 3,0m | 0,55 kN/m |



Dijagram opterećenja kableske police tipa SKSU 60

- 1 Dozvoljeno opterećenje kableske police/ljestvi u kN/m bez težine čovjeka
- 2 Razmak podupiranja u m
- 3 Savijanje drške u mm kod dopuštenog kN/m
- 4 Krivulja opterećenja kod ispitivanja
- Krivulja opterećenja sa širinom kableskih polica/ljestvi u mm
- Krivulja savijanja stranice ovisno o razmaku nosača