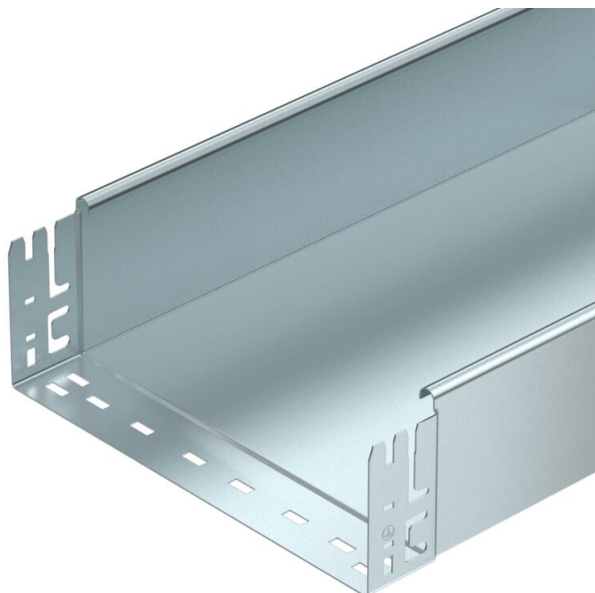


# Tehnicki list

## Kabelska polica SKS-Magic® 110 neperforirana FS

Broj artikla: 6059840



Neperforirana kabelska polica s integriranim sustavom za brzo pričvršćivanje. Korisna dužina kabelske police iznosi 3.000 mm. Izjednačenje potencijala osigurano je bez dodatnih elemenata.



**St** Čelik

**FS** galvanski pocinčano

### Referentni podaci

Broj artikla	6059840
Tip	SKSMU 120 FS
Opis 1	Kabelska polica SKSMU
Opis 2	neperfor, s int.spojnicama
Proizvođač:	OBO
Dimenzija	110x200x3050
Materijal	Čelik
Površina	pocinčano
Norma površine	DIN EN 10346
Najmanja prodajna jedinica	3
Jedinica količine	Metar
Težina	521,803 kg
Jedinica za težinu	kg/100 m

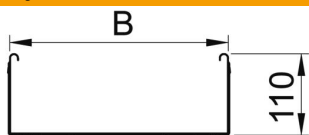
# Tehnicki list

## Kabelska polica SKS-Magic® 110 neperforirana FS

Broj artikla: 6059840



### Dimenzije



Duljina	3.050 mm
Širina	200 mm
Visina	110 mm
Debljina lima	1,5 mm
Mjera B	200 mm

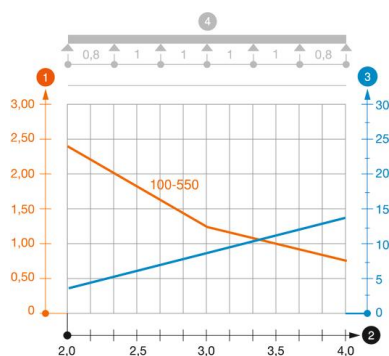


### Tehnički podaci

Izvedba spojnice	integrirana spojnica
Vrsta pričvršćivanja montažnog sustava	Pod Strop Zid
Ohodni	ne
Očuvanje funkcije	ne
S poklopcem	ne
Montažna perforacija u podu	ne
NATO šablona za bušenje	ne
Korisni presjek	218 cm <sup>2</sup>
Korisni presjek	21800 mm <sup>2</sup>
Nehrđajući plemeniti čelik, obrađen	ne
Bočna perforacija	ne
Izvedba velikog raspona	ne
Tip ispitivanja opterećenja prema IEC 61537	Tip II
Korisna dužina	3000 mm
Vrsta spoja sustava nosača kabela	Pričvršćivanje klik-sustavom

#### Opterećenja

primjenjivi razmaci potpornja, min.	1,5 m
primjenjivi razmaci potpornja, maks.	4 m
Razmak podupiranja 1,5m	3 kN/m
Razmak podupiranja 2,0m	2,4 kN/m
Razmak podupiranja 2,5m	1,76 kN/m
Razmak podupiranja 3,0m	1,2 kN/m
Razmak podupiranja 3,5m	0,84 kN/m
Razmak podupiranja 4,0m	0,8 kN/m



#### Dijagram opterećenja kabliske police tipa SKSMU 110

- 1** Dozvoljeno opterećenje kabliske police/ljestvi u kN/m bez težine čovjeka
- 2** Razmak podupiranja u m
- 3** Savijanje drške u mm kod dopuštenog kN/m
- 4** Krivulja opterećenja kod ispitivanja
- Krivulja opterećenja sa širinom kablskih polica/ljestvi u mm
- Krivulja savijanja stranice ovisno o razmaku nosača