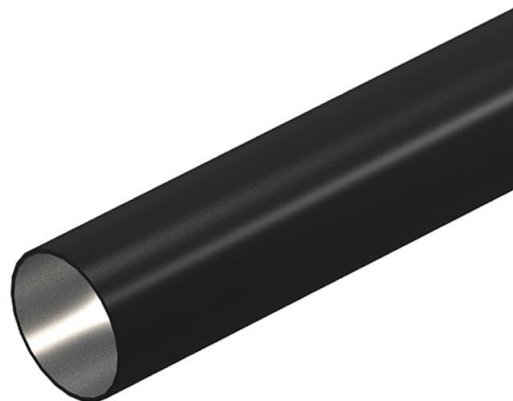


Tehnicki list

Crno plastificirana čelična cijev bez navoja

Broj artikla: 2046571



Elektroinstalacijska cijev bez navoja prema HRN EN 61386-1, za mehaničku zaštitu kabela i vodiča. Bez oštih bridova s unutarnje strane cijevi. Srednja zaštita od korozije, razred 2.



St Čelik

PE50 PES50 - Poliester / Epoksid

Referentni podaci

| | |
|----------------------------|-----------------------------|
| Broj artikla | 2046571 |
| Tip | S63W SW |
| Opis 1 | Cijev |
| Opis 2 | bez navoja |
| Proizvođač: | OBO |
| Dimenzija | Ø63, 3000mm |
| Boja | tamno crna; RAL 9005 |
| Materijal | Čelik |
| Površina | PES50 - Poliester / Epoksid |
| Norma površine | |
| Najmanja prodajna jedinica | 9 |
| Jedinica količine | Metar |
| Težina | 223 kg |
| Jedinica za težinu | kg/100 m |

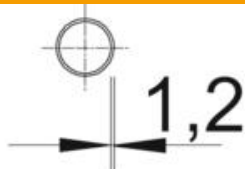
Tehnicki list

Crno plastificirana čelična cijev bez navoja

Broj artikla: 2046571



Dimenzije



| | |
|--------------|----------|
| Duljina | 3.000 mm |
| Mjera D | 63 mm |
| Mjera L | 3.000 mm |
| Mjera m (mm) | M63 |
| Mjera t | 1,2 mm |

Tehnički podaci

| | |
|----------------|------------|
| Nadžbukno | da |
| Izvedba cijevi | bez navoja |

Tehnički podaci

| | |
|---|-----------------------|
| Instalacija u beton | da |
| Ponašanje kod savijanja | kruto |
| Tlačna čvrstoća | teško (1250 N) |
| Maksimalna temperatura | + 250 °C |
| Minimalna temperatura | - 45 °C |
| Instalacija u šuplji zid | da |
| Instalacija na drvo | da |
| Instalacija u zemlji | ne |
| Instalacija na otvorenom | ne |
| Klasifikacijski kod | 44561 |
| Instalacije strojeva i postrojenja | da |
| S spojnicom | ne |
| Četkana površina | ne |
| Polirana površina | ne |
| Otpornost na udarce | teško (2,0 kg/300 mm) |
| Temperaturno područje korištenja, maks. | 250 °C |
| Temperaturno područje korištenja, min. | -45 °C |
| Podna instalacija (bitumen, vrući asfalt) | da |
| Podna instalacija (glazura) | da |
| Podžbukno | da |