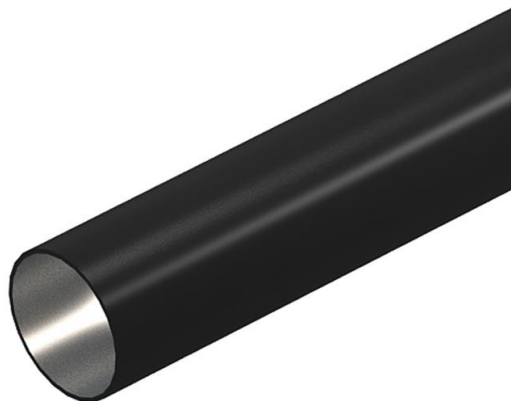


# Tehnicki list

## Crno plastificirana čelična cijev bez navoja

Broj artikla: 2046565



Elektroinstalacijska cijev bez navoja prema HRN EN 61386-1, za mehaničku zaštitu kabela i vodiča. Bez oštih bridova s unutarnje strane cijevi. Srednja zaštita od korozije, razred 2.



**St** Čelik

**PE50** PES50 - Poliester / Epoksid

### Referentni podaci

Broj artikla	2046565
Tip	S16W SW
Opis 1	Cijev
Opis 2	bez navoja
Proizvođač:	OBO
Dimenzija	Ø16, 3000mm
Boja	tamno crna; RAL 9005
Materijal	Čelik
Površina	PES50 - Poliester / Epoksid
Norma površine	
Najmanja prodajna jedinica	30
Jedinica količine	Metar
Težina	37 kg
Jedinica za težinu	kg/100 m

# Tehnicki list

Crno plastificirana čelična cijev bez navoja

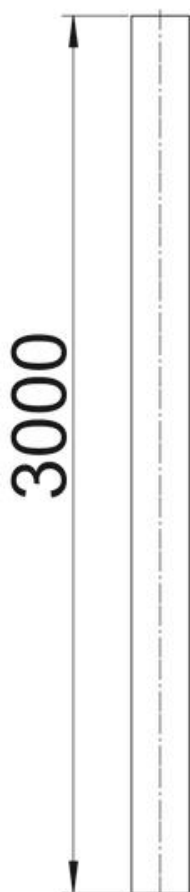
Broj artikla: 2046565



## Dimenzije



Duljina	3.000 mm
Mjera D	16 mm
Mjera L	3.000 mm
Mjera m (mm)	M16
Mjera t	1 mm



## Tehnički podaci

Nadžbukno	da
Izvedba cijevi	bez navoja

# Tehnicki list

Crno plastificirana čelična cijev bez navoja

Broj artikla: 2046565



## Tehnički podaci

Instalacija u beton	da
Ponašanje kod savijanja	kruto
Tlačna čvrstoća	teško (1250 N)
Maksimalna temperatura	+ 250 °C
Minimalna temperatura	- 45 °C
Instalacija u šuplji zid	da
Instalacija na drvo	da
Instalacija u zemlji	ne
Instalacija na otvorenom	ne
Klasifikacijski kod	44561
Instalacije strojeva i postrojenja	da
S spojnicom	ne
Četkana površina	ne
Polirana površina	ne
Otpornost na udarce	teško (2,0 kg/300 mm)
Temperaturno područje korištenja, maks.	250 °C
Temperaturno područje korištenja, min.	-45 °C
Podna instalacija (bitumen, vrući asfalt)	da
Podna instalacija (glazura)	da
Podžbukno	da