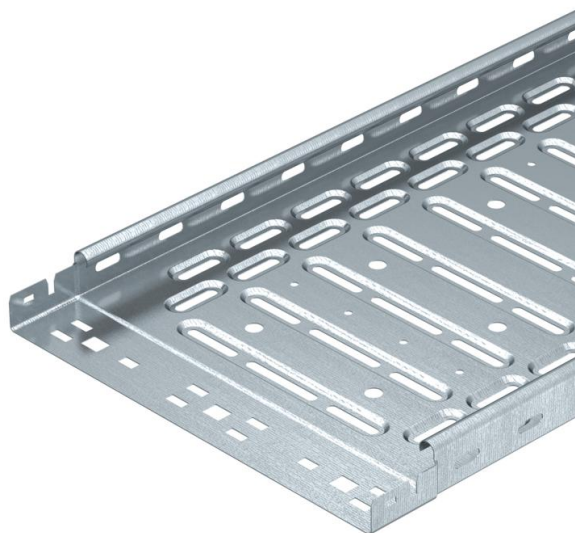


# Tehnicki list

## Kabelska polica RKS-Magic® 35 FS

Broj artikla: 6047433



Kabelska polica s integriranim sustavom za brzo pričvršćivanje. Korisna dužina kabelske police iznosi 3.000 mm.

Kabelska polica ima perforirane stranice 7 x 20 mm za instalaciju dodatnih spojnih i montažnih elemenata.

Rupe za direktno ovješivanje pomoću navojne šipke su promjera 11 mm. Izjednačenje potencijala osigurano je bez dodatnih elemenata. Zaštita od elektromagnetskog zračenja bez poklopca 20 dB, s poklopcem 50 dB.



St

Čelik

FS

galvanski pocinčano

### Referentni podaci

Broj artikla	6047433
Opis 1	Kabelska polica RKSM
Opis 2	s Magic spojnicom
Proizvođač:	OBO
Dimenzija	35x200x3050
Materijal	Čelik
Površina	pocinčano
Norma površine	DIN EN 10346
Najmanja prodajna jedinica	3
Jedinica količine	Metar
Težina	155,738 kg
Jedinica za težinu	kg/100 m

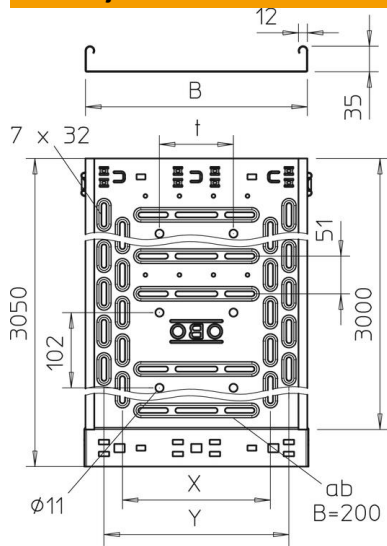
# Tehnicki list

## Kabelska polica RKS-Magic® 35 FS

Broj artikla: 6047433



### Dimenzije



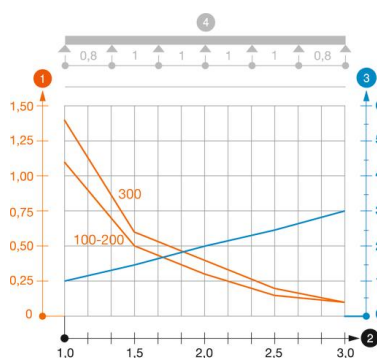
Duljina	3.050 mm
Duljina	10 ft
Širina	200 mm
Širina	6 in
Visina	35 mm
Visina	1 in
Debljina lima	0,03 in
Debljina lima	0,75 mm
Mjera B	200 mm
Mjera x	100 mm
Mjera y	150 mm

### Tehnički podaci

Izvedba spojnice	integrirana spojnica
Vrsta pričvršćivanja montažnog sustava	Pod Strop Zid
Ohodni	ne
Perforacijom za pričvršćivanje	1
Očuvanje funkcije	ne
S poklopcem	ne
Montažna perforacija u podu	da
NATO šablona za bušenje	ne
Korisni presjek	68 cm <sup>2</sup>
Korisni presjek	6800 mm <sup>2</sup>
Nehrđajući plemeniti čelik, obrađen	ne
Bočna perforacija	da
Izvedba velikog raspona	ne
Zaštita od elektromagnetskog zračenja s poklopcem	50 dB
Magnetske zaštite bez poklopca	20 dB
Tip ispitivanja opterećenja prema IEC 61537	Tip II
Korisna dužina	3000 mm
Vrsta spoja sustava nosača kabela	Pričvršćivanje klik-sustavom

### Opterećenja

primjenjivi razmaci potpornja, min.	1 m
primjenjivi razmaci potpornja, maks.	3 m
Razmak podupiranja 1,0m	1,1 kN/m
Razmak podupiranja 1,5m	0,5 kN/m
Razmak podupiranja 2,0m	0,3 kN/m
Razmak podupiranja 2,5m	0,15 kN/m
Razmak podupiranja 3,0m	0,1 kN/m



### Dijagram opterećenja kableske police tip RKSM 35

- 1** Dozvoljeno opterećenje kableske police/ljestvi u kN/m bez težine čovjeka
- 2** Razmak podupiranja u m
- 3** Savijanje drške u mm kod dopuštenog kN/m
- 4** Krivulja opterećenja kod ispitivanja
- Krivulja opterećenja sa širinom kableskih polica/ljestvi u mm
- Krivulja savijanja stranice ovisno o razmaku nosača