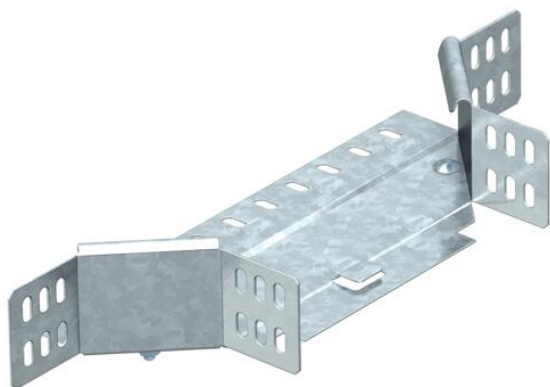


Tehnicki list

Dogradni-razdjelni element 60 FT

Broj artikla: 7121318



Razdjelni element za horizontalnu i vertikalnu primjenu smjera trase. Za sve tipove kablskih polica visine 60 mm.
Element se isporučuje nemontiran.
Uključujući pričvrtni materijal.

CEUK
CA

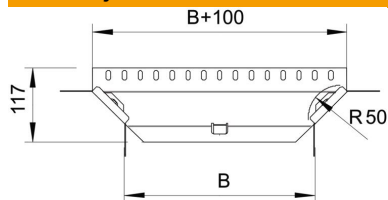
St Čelik

FT vruće pocinčano

Referentni podaci

Broj artikla	7121318
Tip	RAA 630 FT
Opis 1	T-dogradni element
Opis 2	s 2 kutne spojnice
Proizvođač:	OBO
Dimenzija	60x300
Materijal	Čelik
Površina	vruće pocinčano
Norma površine	DIN EN ISO 1461
Najmanja prodajna jedinica	1
Jedinica količine	Komad
Težina	67,1 kg
Jedinica za težinu	kg/100 kom.

Dimenzije



Širina	300 mm
Širina	12 in
Visina	60 mm
Visina	2 in
Mjera B	300 mm
Mjera R	50 mm

Tehnicki list

Dogradni-razdjelni element 60 FT

Broj artikla: 7121318



Tehnički podaci

Savijanje (kut)	90°
Izvedba spojnice	isporučena spojnica
Očuvanje funkcije	da
Debljina podnog lima	1 mm
NATO šablona za bušenje	ne
Promjena smjera	horizontalno
Nehrđajući plemeniti čelik, obrađen	ne
Izvedba velikog raspona	ne
Vrsta spoja sustava nosača kabela	navijano
Debljina stranice	1,25 mm