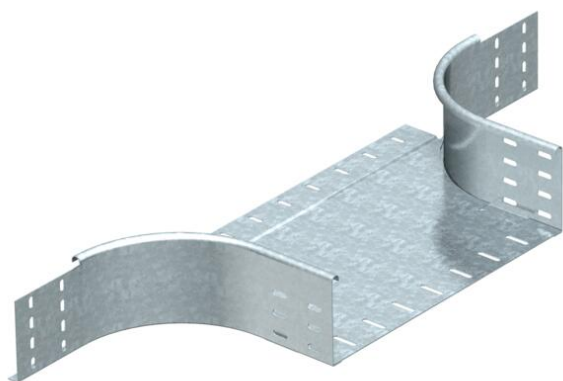


# Tehnicki list

## Dogradni-razdjelni element 110 FS

Broj artikla: 7002726



Razdjelni element za horizontalnu i vertikalnu primjenu smjera trase. Za sve tipove kablskih polica visine 110 mm. Pričvrsni materijal naručite posebno.



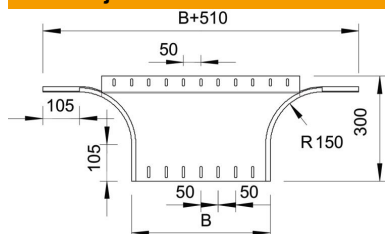
**St** Čelik

**FS** galvanski pocinčano

### Referentni podaci

|                            |                    |
|----------------------------|--------------------|
| Broj artikla               | 7002726            |
| Tip                        | RAA 150 FS         |
| Opis 1                     | T-dogradni element |
| Opis 2                     | zaobljen           |
| Proizvođač:                | OBO                |
| Dimenzija                  | 110x500            |
| Materijal                  | Čelik              |
| Površina                   | pocinčano          |
| Norma površine             | DIN EN 10346       |
| Najmanja prodajna jedinica | 1                  |
| Jedinica količine          | Komad              |
| Težina                     | 285 kg             |
| Jedinica za težinu         | kg/100 kom.        |

### Dimenzije



|         |        |
|---------|--------|
| Širina  | 500 mm |
| Širina  | 20 in  |
| Visina  | 110 mm |
| Visina  | 4 in   |
| Mjera B | 500 mm |
| Mjera R | 150 mm |

# Tehnicki list

## Dogradni-razdjelni element 110 FS

Broj artikla: 7002726



### Tehnički podaci

|                                     |              |
|-------------------------------------|--------------|
| Savijanje (kut)                     | 90°          |
| Izvedba spojnice                    | bez spojnice |
| Očuvanje funkcije                   | ne           |
| Debljina podnog lima                | 1,5 mm       |
| NATO šablona za bušenje             | ne           |
| Promjena smjera                     | horizontalno |
| Nehrđajući plemeniti čelik, obrađen | ne           |
| Izvedba velikog raspona             | ne           |
| Vrsta spoja sustava nosača kabela   | navijano     |
| Debljina stranice                   | 1,25 mm      |