

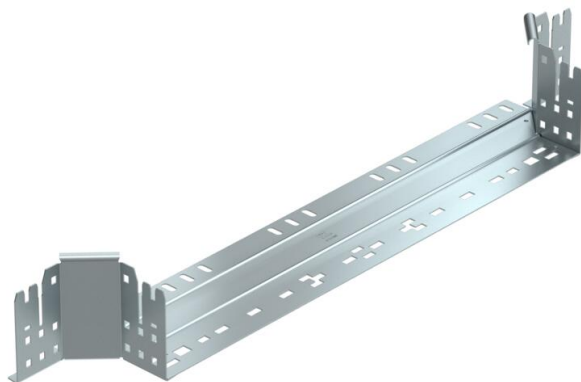
Tehnicki list

Razdjelni element Magic 110 FS

Broj artikla: 6041930



T-dogradni element s integriranom spojnicom za brzo povezivanje. Za sve tipove kablskih polica visine 110 mm.



St Čelik

FS galvanski pocinčano

Referentni podaci

| | |
|----------------------------|---------------------------|
| Broj artikla | 6041930 |
| Tip | RAAM 160 FS |
| Opis 1 | T-dogradni element |
| Opis 2 | s integriranim spojnicama |
| Proizvođač: | OBO |
| Dimenzija | 110x600 |
| Materijal | Čelik |
| Površina | pocinčano |
| Norma površine | DIN EN 10346 |
| Najmanja prodajna jedinica | 1 |
| Jedinica količine | Komad |
| Težina | 118,4 kg |
| Jedinica za težinu | kg/100 kom. |

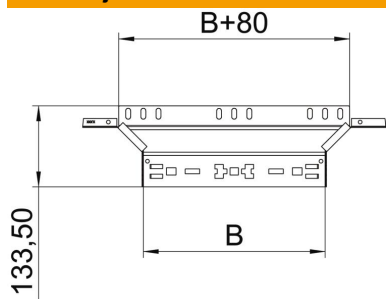
Tehnicki list

Razdjelni element Magic 110 FS

Broj artikla: 6041930



Dimenzije



| | |
|---------------|---------|
| Širina | 600 mm |
| Visina | 110 mm |
| Debljina lima | 1,25 mm |
| Mjera B | 600 mm |

Tehnički podaci

| | |
|-------------------------------------|------------------------------|
| Savijanje (kut) | 90° |
| Izvedba spojnice | integrirana spojnica |
| Očuvanje funkcije | ne |
| Debljina podnog lima | 1,25 mm |
| NATO šablona za bušenje | ne |
| Promjena smjera | horizontalno |
| Nehrđajući plemeniti čelik, obrađen | ne |
| Izvedba velikog raspona | ne |
| Vrsta spoja sustava nosača kabela | Pričvršćivanje klik-sustavom |
| Debljina stranice | 1,25 mm |