



Pregradni element za instalacije do polaganja kabela kod stropne montaže protupožarnog kanala PYROLINE® Con D tip PLCD D061220 i tip PLCD D091220. Stremen se montira direktno na sidru kojim se pričvršćuje protupožarni kanal.

| | |
|-----------|---------------------|
| St | Čelik |
| FS | galvanski pocinčano |

Referentni podaci

| | |
|----------------------------|------------------------------|
| Broj artikla | 7215494 |
| Opis 1 | Nosač kabela |
| Opis 2 | za PLCD D061220/PLCD D091220 |
| Proizvođač: | OBO |
| Dimenzija | 116x80x35 |
| Materijal | Čelik |
| Površina | pocinčano |
| Norma površine | DIN EN 10346 |
| Najmanja prodajna jedinica | 25 |
| Jedinica količine | Komad |
| Težina | 22,8 kg |
| Jedinica za težinu | kg/100 kom. |

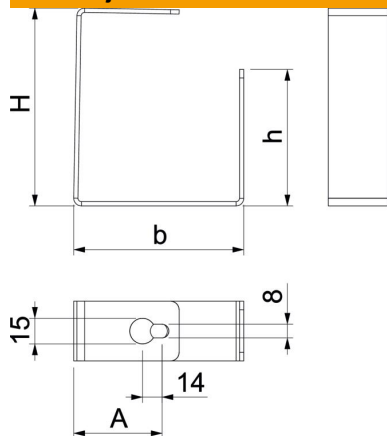
Tehnicki list

Pregradni element za stropnu montažu

Broj artikla: 7215494



Dimenzije



| | |
|---------|--------|
| Mjera A | 50 mm |
| Mjera B | 100 mm |
| Mjera b | 60 mm |
| Mjera h | 80 mm |
| Mjera H | 116 mm |

Tehnički podaci

| | |
|-----------------------|------------------|
| Vrsta pričvršćivanja | vijčano spajanje |
| Širina kanala iznutra | 200 mm |
| Visina kanala iznutra | 120 mm |