

Tehnicki list

Klizna matica ZL

Broj artikla: 1147206



Klizna matica za primjenu s montažnim profilima MS4121 i MS4141



St Čelik

ZL Cink-lamelni premaz

Referentni podaci

Broj artikla	1147206
Tip	MS41SN M6 ZL
Opis 1	Klizna matica
Opis 2	za montažni profil MS4121/4141
Proizvođač:	OBO
Dimenzija	M6
Materijal	Čelik
Površina	Cink-lamelni premaz
Norma površine	
Najmanja prodajna jedinica	50
Jedinica količine	Komad
Težina	2,88 kg
Jedinica za težinu	kg/100 kom.

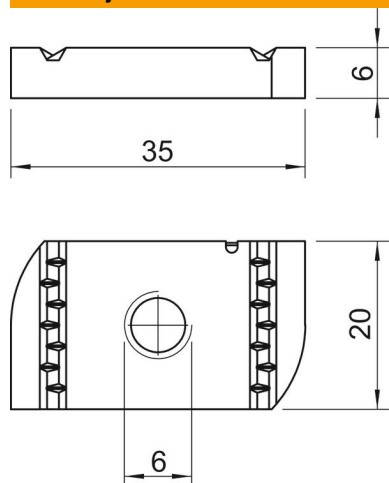
Tehnicki list

Klizna matica ZL

Broj artikla: 1147206



Dimenzije



Duljina	35 mm
Širina	20 mm
Visina	6 mm

Tehnički podaci

Navoj	M6
Navoj metrički	6
S oprugom	ne