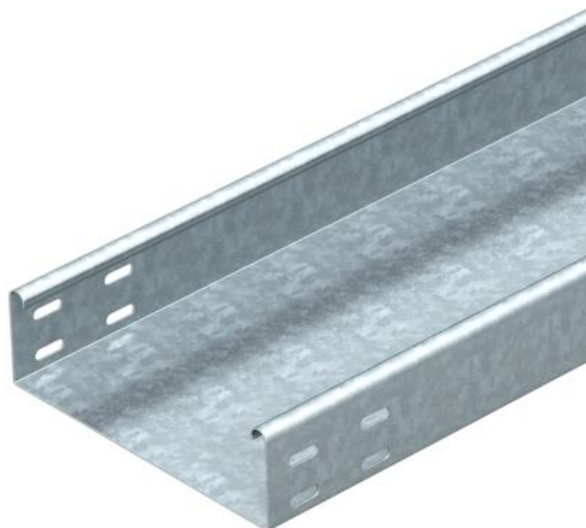


Tehnicki list

Kabelska polica MKSU 60 FS

Broj artikla: 6063187



MKS 60 = kabelske police za srednja opterećenja, neperforirane, visine 60 mm.
Uzdužne spojnice se moraju posebno naručiti.
Kabelska polica ima rupe za spajanje oba kraja.
Zaštita od elektromagnetskog zračenja bez poklopca 20 dB, s poklopcem 50 dB.



St Čelik

FS galvanski pocinčano

Referentni podaci

Broj artikla	6063187
Opis 1	Kabelska polica MKSU
Opis 2	neperforiran
Proizvođač:	OBO
Dimenzija	60x200x3000
Materijal	Čelik
Površina	pocinčano
Norma površine	DIN EN 10346
Najmanja prodajna jedinica	3
Jedinica količine	Metar
Težina	266,7 kg
Jedinica za težinu	kg/100 m

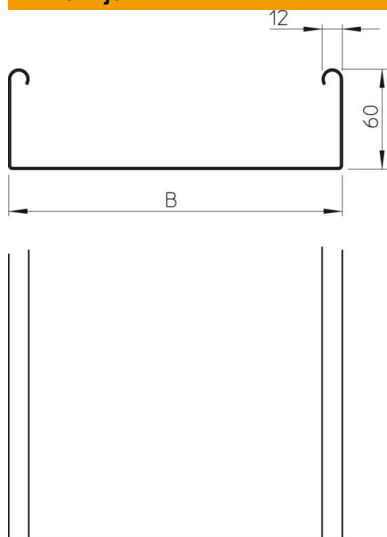
Tehnicki list

Kabelska polica MKSU 60 FS

Broj artikla: 6063187



Dimenzije



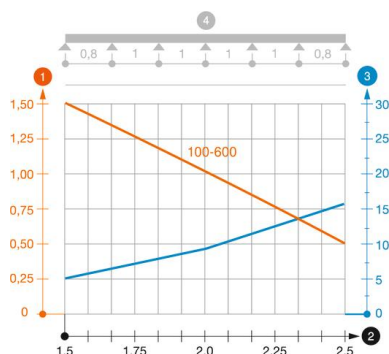
Dimenzije	60 x 200
Duljina	3.000 mm
Duljina	10 ft
Širina	200 mm
Širina	8 in
Visina	60 mm
Visina	2 in
Debljina lima	0,04 in
Debljina lima	1 mm
Mjera B	200 mm

Tehnički podaci

Izvedba spojnice	bez spojnice
Vrsta pričvršćivanja montažnog sustava	Pod Strop Zid
Ohodni	ne
Perforacijom za pričvršćivanje	0
Očuvanje funkcije	ne
S poklopcem	ne
Montažna perforacija u podu	ne
NATO šablona za bušenje	ne
Korisni presjek	118 cm ²
Korisni presjek	11800 mm ²
Nehrdajući plemeniti čelik, obrađen	ne
Bočna perforacija	ne
Izvedba velikog raspona	ne
Tip ispitivanja opterećenja prema IEC 61537	Tip II
Vrsta spoja sustava nosača kabela	navijano

Opterećenja

primjenjivi razmaci potpornja, min.	1,5 m
primjenjivi razmaci potpornja, maks.	2,5 m
Razmak podupiranja 1,5m	1,5 kN/m
Razmak podupiranja 1,75m	1,25 kN/m
Razmak podupiranja 2,0m	1 kN/m
Razmak podupiranja 2,5m	0,5 kN/m



Dijagram opterećenja kabljske police tip MKSU 60 FS FT

- 1 Dozvoljeno opterećenje kabljske police/ljestvi u kN/m bez težine čovjeka
- 2 Razmak podupiranja u m
- 3 Savijanje drške u mm kod dopuštenog kN/m
- 4 Krivulja opterećenja kod ispitivanja
- Krivulja opterećenja sa širinom kabljskih polica/ljestvi u mm
- Krivulja savijanja stranice ovisno o razmaku nosača