

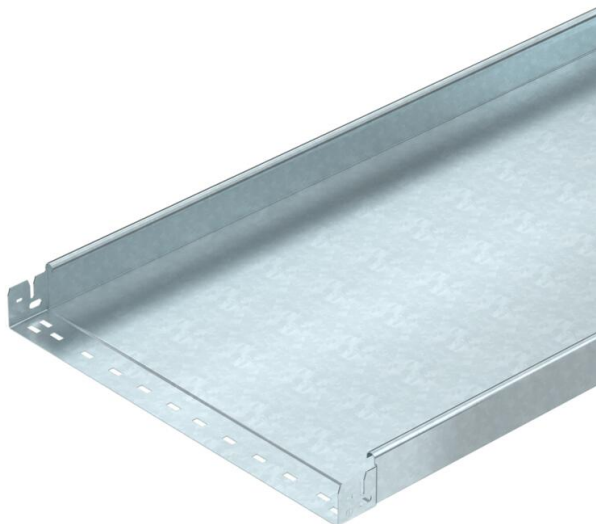
Tehnicki list

Kabelska polica MKS-Magic® 60 neperforirana FT

Broj artikla: 6059258



Neperforirana kabelska polica s integriranim sustavom za brzo pričvršćivanje.
Korisna dužina kabelske police iznosi 3.000 mm.
Izjednačenje potencijala osigurano je bez dodatnih elemenata.



St Čelik

FT vruće pocinčano

Referentni podaci

Broj artikla	6059258
Tip	MKSMU 650 FT
Opis 1	Kabelska polica MKSMU
Opis 2	neperfor, s int.spojnicama
Proizvođač:	OBO
Dimenzija	60x500x3050
Materijal	Čelik
Površina	vruće pocinčano
Norma površine	DIN EN ISO 1461
Najmanja prodajna jedinica	3
Jedinica količine	Metar
Težina	555,508 kg
Jedinica za težinu	kg/100 m

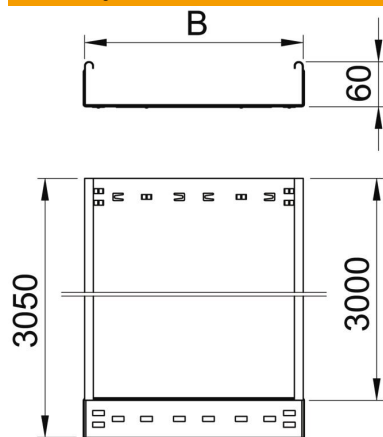
Tehnicki list

Kabelska polica MKS-Magic® 60 neperforirana FT

Broj artikla: 6059258



Dimenzije



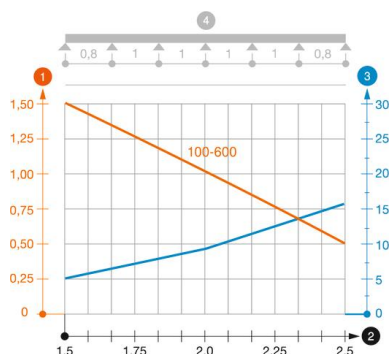
Duljina	3.050 mm
Širina	500 mm
Visina	60 mm
Debljina lima	1 mm
Mjera B	500 mm

Tehnički podaci

Izvedba spojnice	integrirana spojnica
Vrsta pričvršćivanja montažnog sustava	Pod Strop Zid
Ohodni	ne
Očuvanje funkcije	ne
S poklopcem	ne
Montažna perforacija u podu	ne
NATO šablona za bušenje	ne
Korisni presjek	298 cm ²
Korisni presjek	29800 mm ²
Nehrđajući plemeniti čelik, obrađen	ne
Bočna perforacija	ne
Izvedba velikog raspona	ne
Tip ispitivanja opterećenja prema IEC 61537	Tip II
Korisna dužina	3000 mm
Vrsta spoja sustava nosača kabela	Pričvršćivanje klik-sustavom

Opterećenja

primjenjivi razmaci potpornja, min.	1,5 m
primjenjivi razmaci potpornja, maks.	2,5 m
Razmak podupiranja 1,5m	1,5 kN/m
Razmak podupiranja 1,75m	1,25 kN/m
Razmak podupiranja 2,0m	1 kN/m
Razmak podupiranja 2,5m	0,5 kN/m



Dijagram opterećenja kabela police tipa MKSMU 60

- 1 Dozvoljeno opterećenje kabela police/ljestvi u kN/m bez težine čovjeka
- 2 Razmak podupiranja u m
- 3 Savijanje drške u mm kod dopuštenog kN/m
- 4 Krivulja opterećenja kod ispitivanja
- Krivulja opterećenja sa širinom kabela polica/ljestvi u mm
- Krivulja savijanja stranice ovisno o razmaku nosača