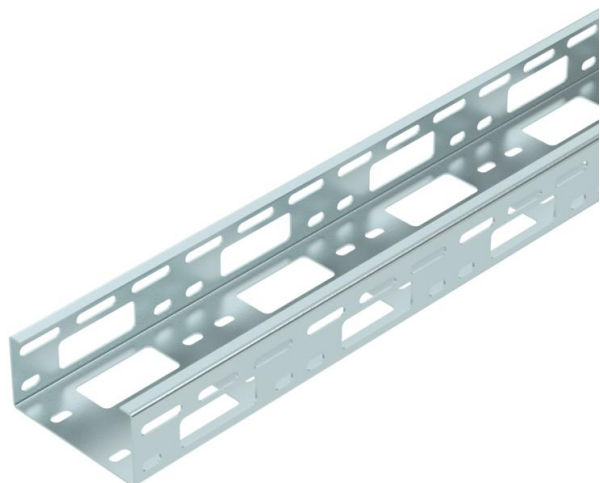


Kabelski kanal za montažu rasvjete perforiran za vođenje vodiča kao i za montažu rasvjete.  
Zaštita od elektromagnetskog zračenja bez poklopca 20 dB, s poklopcem 50 dB.



**St** Čelik

**FS** galvanski pocinčano

### Referentni podaci

Broj artikla	6075024
Tip	LTS 100 FS
Opis 1	Kab. kanal za mont. rasvjete
Proizvođač:	OBO
Dimenzija	50x100x6000
Materijal	Čelik
Površina	pocinčano
Norma površine	DIN EN 10346
Najmanja prodajna jedinica	6
Jedinica količine	Metar
Težina	177 kg
Jedinica za težinu	kg/100 m

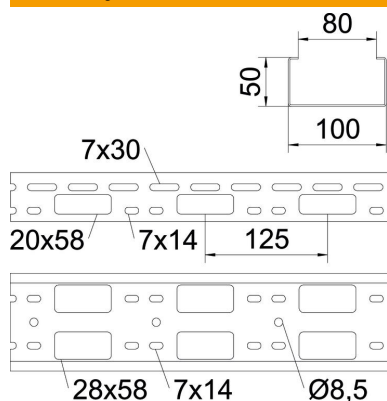
# Tehnicki list

## Kabelski kanal za montažu rasvjete 100 FS

Broj artikla: 6075024



### Dimenzije



Duljina	6.000 mm
Širina	100 mm
Visina	50 mm
Debljina lima	1,5 mm

### Tehnički podaci

Izvedba spojnice	bez spojnice
Korisni presjek	46 cm <sup>2</sup>

### Opterećenja

Razmak podupiranja 1,0m	1,7 kN/m
Razmak podupiranja 1,5m	1,5 kN/m
Razmak podupiranja 2,0m	1 kN/m
Razmak podupiranja 2,5m	0,6 kN/m
Razmak podupiranja 3,0m	0,4 kN/m