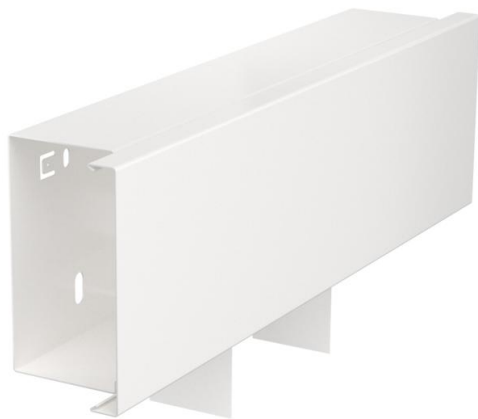


Tehnicki list

T-element, za instalacijski kanal tip LKM 60100

Broj artikla: 6249701



T-razdjelni element s poklopcem za promjenu smjera LKM kanala.
Izjednačenje potencijala između poklopca i osnove kanala osigurano je bez dodatnog pribora.



St

Čelik

FSK

galvanizirano/plastificirano

Referentni podaci

Broj artikla	6249701
Tip	LKM T60100RW
Opis 1	T-element
Opis 2	sa gornjim dijelom
Proizvođač:	OBO
Dimenzija	60x100mm
Boja	bijela; RAL 9010
Materijal	Čelik
Površina	galvanizirano/plastificirano
Norma površine	DIN EN 10346
Najmanja prodajna jedinica	1
Jedinica količine	Komad
Težina	69,2 kg
Jedinica za težinu	kg/100 kom.

Tehnicki list

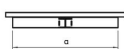
T-element, za instalacijski kanal tip LKM 60100

Broj artikla: 6249701



Dimenzije

Duljina	300 mm
Širina	100 mm
Visina	64 mm
Mjera a	300 mm



Tehnički podaci

Izvedba	Osnova i poklopac
Vrsta pričvršćivanja	Perforacijom za pričvršćivanje
Očuvanje funkcije za dimenzije kabela bez halogena	da
Min. visina kanala	64 mm
Visina kanala	64 mm
Stupanj zaštite	IP30
Zaštitna folija	ne
Stupanj zaštite IK-kod	IK10
Temperaturno područje korištenja, maks.	90 °C
Temperaturno područje korištenja, min.	-5 °C