

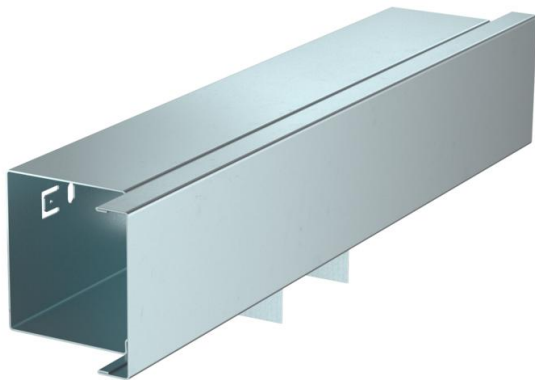
# Tehnicki list

## T-razdjelni element, za kanal tip LKM 60060

Broj artikla: 6248187



T-razdjelni element s poklopcem za promjenu smjera LKM kanala.  
Izjednačenje potencijala između poklopca i osnove kanala osigurano je bez dodatnog pribora.



St

Čelik

FS

galvanski pocinčano

### Referentni podaci

|                            |                    |
|----------------------------|--------------------|
| Broj artikla               | 6248187            |
| Tip                        | LKM T60060FS       |
| Opis 1                     | T-element          |
| Opis 2                     | sa gornjim dijelom |
| Proizvođač:                | OBO                |
| Dimenzija                  | 60x60mm            |
| Materijal                  | Čelik              |
| Površina                   | pocinčano          |
| Norma površine             | DIN EN 10346       |
| Najmanja prodajna jedinica | 1                  |
| Jedinica količine          | Komad              |
| Težina                     | 54,2 kg            |
| Jedinica za težinu         | kg/100 kom.        |

# Tehnicki list

T-razdjelni element, za kanal tip LKM 60060

Broj artikla: 6248187



## Dimenzije

|         |        |
|---------|--------|
| Duljina | 300 mm |
| Širina  | 60 mm  |
| Visina  | 64 mm  |
| Mjera a | 300 mm |



## Tehnički podaci

|  |                                |
|--|--------------------------------|
| Izvedba  | Osnova i poklopac              |
| Vrsta pričvršćivanja                               | Perforacijom za pričvršćivanje |
| Očuvanje funkcije za dimenzije kabela bez halogena | ne<br>60 x 60<br>da            |
| Min. visina kanala                                 | 64 mm                          |
| Visina kanala                                      | 64 mm                          |
| Stupanj zaštite                                    | IP30                           |
| Zaštitna folija                                    | ne                             |
| Stupanj zaštite IK-kod                             | IK10                           |
| Temperaturno područje korištenja, maks.            | 90 °C                          |
| Temperaturno područje korištenja, min.             | -5 °C                          |