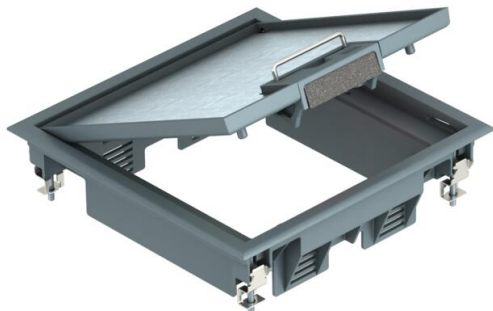


Ugradni okvir s poklopcem s ručicom, za ugradnju do 6 pojedinačnih elektroelemenata Modul 45 u 2 univerzalna nosača UT3, za primjenu u sustavima podnih kanala i dvostrukim podovima u zatvorenom prostoru.

Također se mogu instalirati 4 standardna elektroelementa.

Ugradni okvir s poklopcem s ručicom, 2-komore za ugradnju nosača MT4. Mogu se instalirati 2 pokrovne pločice u izvedbi APMT2.



PA Poliamid

Referentni podaci

Broj artikla	7405196
Opis 1	Ugradni okvir s poklopcem
Opis 2	za montažu u kanal
Proizvođač:	OBO
Dimenzija	217x217x61
Boja	sivo; RAL 7011
Materijal	Poliamid
Najmanja prodajna jedinica	1
Jedinica količine	Komad
Težina	139,5 kg
Jedinica za težinu	kg/100 kom.

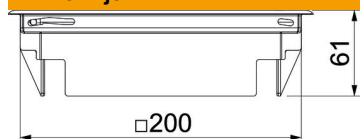
Tehnicki list

Ugradni okvir s poklopcem s ručicom GES4

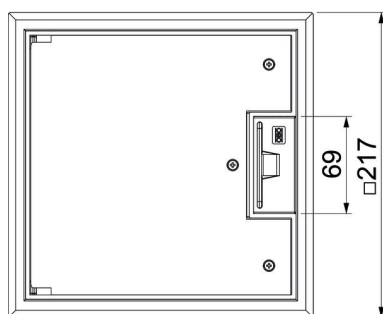


Broj artikla: 7405196

Dimenzije



Mjera h 73 mm



Tehnički podaci

Broj ugradnih elemenata	6
Broj ugradnih kutija	2
Izvedba	kvadratno
Izvedba izlaza za kabele	Zakretni izvod za kabele
Zaštitni okvir za slobodan prostor za podnu oblogu	da
Održavanje poda	suho
Mogućnost ugradnje brtve	ne
Min. visina poda	72 mm
Prikladno za ugradnju u dvostruki pod	da
Prikladno za zatvoreni podni kanal u razini glazure	ne
Prikladno za podni kanal u razini glazure	da
Prikladno za ugradnju u šupljij pod	da
Prikladno za mokro održavanje	ne
Prikladno za podnu kutiju	250/350
Prikladno za podzemni kanal	da
Nosač za prihvat ugradnih kutija	da
Dužina vanjske mjere	217 mm
Dužina ugradne mjere	200 mm
Sa slobodnim prostorom za podnu oblogu	da
Nazivna veličina za ugradbene elemente	4
Okvirna izvedba	Zaštitni okvir za tepih
Vrsta zaštite (IP) u korištenom stanju	IP20
Vrsta zaštite (IP) u nekorištenom stanju	IP40
Stupanj zaštite IK-kod	IK08
Teška robusna izvedba	ne
Tip ugradnog sustava	MT3 / GB2

Tehnicki list

Ugradni okvir s poklopcem s ručicom GES4

Broj artikla: 7405196



Tehnički podaci

Vertikalno opterećenje, velika površina	do 3000 N
Vertikalno opterećenje, mala površina	do 2000 N
Odobrenja	VDE
Mehanizam za otvaranje	Ručica
Debljina podne obloge	5 mm