

Nosač s integriranom brtvom za BSKM 1025, za povezivanje i nepropusno (za dim) zatvaranje spojnih mjesta na kanalu. Kod montaže kanala potreban je razmak od minimalno 30 mm od stropa ili zida. Uključena zasebna brtva kod kombinacije s nosačem.



| | |
|-----------|---------|
| St | Čelik |
| L | lakiran |

Referentni podaci

| | |
|----------------------------|---------------------------|
| Broj artikla | 7216633 |
| Tip | BSKM-VD 1025RW |
| Opis 1 | Spojnica s brtvom |
| Opis 2 | za montažu na zid i strop |
| Proizvođač: | OBO |
| Dimenzija | 100x250 |
| Boja | bijela; RAL 9010 |
| Materijal | Čelik |
| Površina | lakirano |
| Norma površine | |
| Najmanja prodajna jedinica | 1 |
| Jedinica količine | Komad |
| Težina | 67,2 kg |
| Jedinica za težinu | kg/100 kom. |

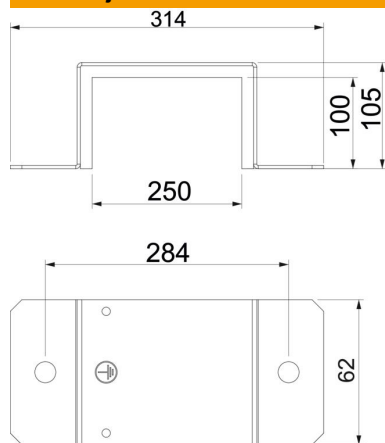
Tehnicki list

Spojnica

Broj artikla: 7216633



Dimenzije



| | |
|---------|--------|
| Mjera A | 314 mm |
| Mjera B | 250 mm |
| Mjera d | 284 mm |
| Mjera H | 100 mm |
| Mjera t | 105 mm |

Tehnički podaci

| | |
|--|--------|
| Vrsta dodatnog pribora | ostalo |
| Razred vatrootpornosti I - instalacijski kanal | 120 |