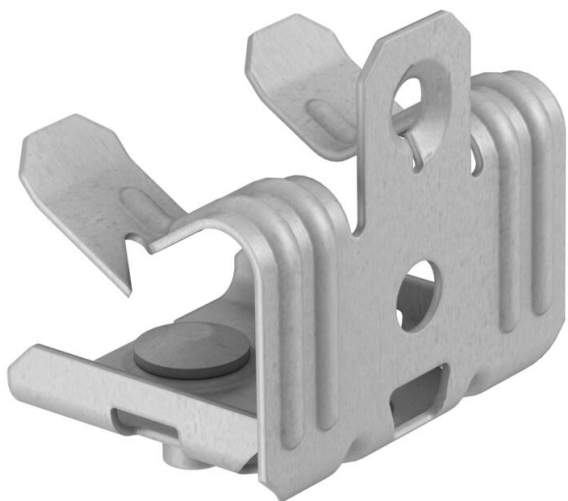


Nosiva kopča za zabijanje, s navojnim klinom, za pričvršćivanje na čelične konstrukcije.



CE

St Čelik

ZL Cink-lamelni premaz

Referentni podaci

Broj artikla	1483633
Opis 1	Nosiva kopča
Opis 2	s navojnim klinom M6x9mm
Proizvođač:	OBO
Dimenzija	8-12,5mm
Materijal	Čelik
Površina	Cink-lamelni premaz
Norma površine	
Najmanja prodajna jedinica	100
Jedinica količine	Komad
Težina	2,9 kg
Jedinica za težinu	kg/100 kom.

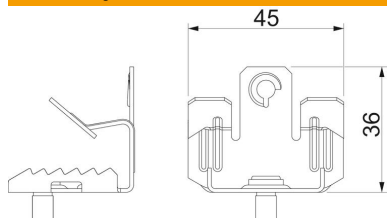
Tehnicki list

Nosiva kopča s navojnim klinom

Broj artikla: 1483633



Dimenzije



Mjera B	45 mm
Mjera L	36 mm

Tehnički podaci

Vrsta priključka/ komponenta	Navoj
Vrsta pričvršćivanja	stezati
Maks. debljina prirubnice F	12,5 mm
Min. debljina prirubnice F	8 mm
Navoj	M6 x 9 mm
Navoj metrički	6
Zglob prilagodljiv	ne
Sa zglobom	ne